

제품명: GPR27 토끼 다클론 항체

카탈로그 번호: APRab11671

연구용 전용

요약

설명	토끼 다클론 항체
숙주	토끼
적용	WB, ICC/IF, ELISA
반응성	인간 쥐 생체
결합	비결합
변형	수정되지 않음
아이소타입	IgG
클론성	다클론
형태	액체
농도	1mg/ml
Storage	Aliquot 하여 -20°C 에 보관(12 개월 유효). 냉동/해동 반복을 피하십시오.
Shipping	Ice bags
버퍼	글리세롤 50%, 보오 단백질 0.5%, 산기방부제 N 0.02%를 함유한 PBS 용액
정제	천상정제

적용

희석 비율	WB 1:500-1:2000, ICC/IF 1:200-1:1000, ELISA 1:5000-1:20000
분자량	39kDa

항원 정보

유전자명	GPR27
다른 이름	GPR27; SREB1; Probable G-protein coupled receptor 27; Super conserved receptor expressed in brain 1
유전자 ID	2850.0
SwissProt ID	Q9NS67
면역원	이 항원은 인간 GPR27 에서 유래한 항원 펩타이드를 용해성 단백질로 제조된 바나나 배지 181-230

배경

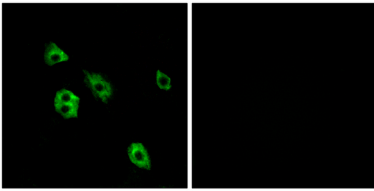
GPR27 은 7 개 막 통과 도메인을 특징으로 하는 유한 구조를 가진 G 단백질 결합 수용체(GPCR)의 구성원이다. 신경 전달 물질 호르몬 또는 빛과 같은 세포 외부에 의한 GPCR 활성화는 종종 GTP 결합 단백질 또는 G 단백질에 매개되는 세포 내 신호 전달 반응을 유발한다. [OMIM 제 2010 년 5 월, 가능 유전자 용어] 인간 G 단백질 결합 수용체 27 (hGPR27) 유전자 G 단백질 결합 수용체 27 (GPR27) 유전자

에 포함되지 않는 소규모 삽입 및 결실은 3.0kb 전체 유전자 발현 클로닝 라이브러리에서 낮은 수준으로 발현될 수 있다. 2.3kb 전체 발현 라이브러리는 감지된 영역에서 3.0kb 전체 길이를 마스터 플레이트에서 사출하여 가장 높은 수를 보이기 위해 가장 낮은 수를 보인다.

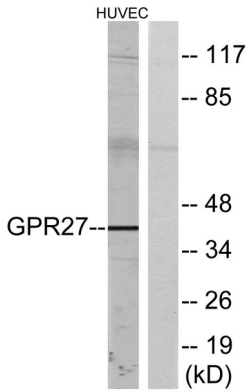
연구 분야

-

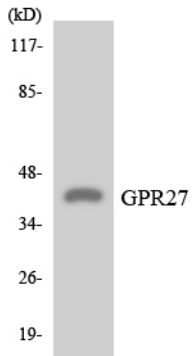
이미지 데이터



GPR27 항체를 사용하여 A549 세포의 현광 분석은 오른쪽은 항체 없이로 차한 결과입니다.



GPR27 항체를 사용하여 HUVEC 세포를 웨스턴 블롯 분석했다. 오른쪽은 항체 없이로 차한 결과입니다.



HeLa 세포를 GPR27 항체를 사용하여 웨스턴 블롯 분석했다.