

**제품명: GPR25** 토끼 다클론 항체

**카탈로그 번호: APRab11669**

연구용 전용

## 요약

설명	토끼 다클론 항체
숙주	토끼
적용	WB, ELISA
반응성	인간 쥐 마우스
결합	비결합
변형	수정되지 않음
아이소타입	IgG
클론성	다클론
형태	액체
농도	1mg/ml
Storage	Aliquot 하여 $-20^{\circ}\text{C}$ 에 보관(12 개월 유효). 냉동/해동 반복을 피하십시오.
Shipping	Ice bags
버퍼	글리세롤 50%, 보르덴탈 0.5%, 산구방제 N 0.02%를 함유한 PBS 용액
정제	천상정제

## 적용

희석 비율	WB 1:500-1:2000, ELISA 1:5000-1:10000
분자량	38kDa

## 항원 정보

유전자명	GPR25
다른 이름	GPR25; Probable G-protein coupled receptor 25
유전자 ID	2848.0
SwissProt ID	O00155
면역원	이 항체는 인간 GPR25 에서 유래한 항원편이를 사용하여 생성되었습니다. 아민산 범위 193-242

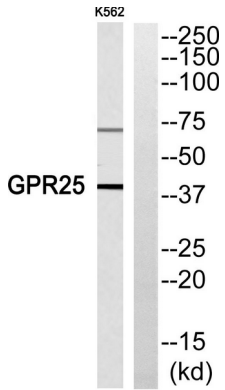
## 배경

이 유전자는 인코딩 G-단백질 결합 수용체 (GCR1) 계열 구성원을 포함한다. G-단백질 결합 수용체는 세포의 외부에 반응하여 신호 전달 경로를 활성화하는 막 단백질이다. 유전체는 몇 가지 변형이 있는 것으로 알려져 있다. [RefSeq] 제 2012 년 11 월, 가능 유전자 수용체 유성 G-단백질 결합 수용체 (GCR1) 계열에 포함

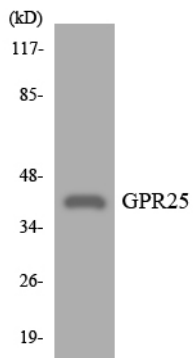
## 연구 분야

-

## 이미지 데이터



GPR25 항에 대한 단백질 분석은 K562 세포에서 GPR25 단백질을 확인했다



K562 세포에서 GPR25 항을 사용하여 단백질 분석했다