

제품명: GPR22 토끼 다클론 항체

카탈로그 번호: APRab11668

연구용 전용

요약

설명	토끼 다클론 항체
숙주	토끼
적용	ICC/IF, ELISA
반응성	인간 쥐
결합	비결합
변형	수정치 없음
아이소타입	IgG
클론성	다클론
형태	액체
농도	1mg/ml
Storage	Aliquot 하여 -20°C 에 보관(12개월 유효). 냉동/해동 반복을 피하십시오.
Shipping	Ice bags
버퍼	글세롤 50%, 보르덴탈 0.5%, 산구방제 N 0.02%를 함유한 PBS 용액
정제	천상정제

적용

희석 비율	ICC/IF 1:200-1:1000, ELISA 1:5000-1:10000
분자량	-

항원 정보

유전자명	GPR22
다른 이름	GPR22; Probable G-protein coupled receptor 22
유전자 ID	2845.0
SwissProt ID	Q99680
면역원	이 항체는 인간 GPR22 에서 유한한 항원 부위를 사용하여 생성되었습니다. 아민산 범위 271-320

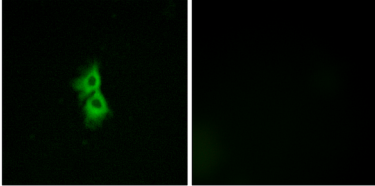
배경

이 유전자는 G-단백질 결합 수용체 (GCR1) 계열에 속하며 중립과 막 단백질 암호화이다. [RefSeq] 제 2008년 7월, 기능 유전자에 유성 G-단백질 결합 수용체 (GCR1) 계열에 속한 조특성 : 전염과 질병 마커로 결합 및 상에 존재하며 뇌의 상부 및 해마에 존재하지 않음

연구 분야

-

이미지 데이터



GPR22 항체를 이용한 MCF7 세포의 면역형광 분석. 오른쪽 그림은 항체가 차단된 결과입니다.