

제품명: GPR20 토끼 다클론 항체

카탈로그 번호: APRab11666

연구용 전용

요약

설명	토끼 다클론 항체
숙주	토끼
적용	WB, IHC, ICC/IF, ELISA
반응성	인간 쥐 마우스
결합	비결합
변형	수정치 없음
아이소타입	IgG
클론성	다클론
형태	액체
농도	1mg/ml
Storage	Aliquot 하여 -20°C 에 보관(12개월 유효). 냉동/해동 반복을 피하십시오.
Shipping	Ice bags
버퍼	글세롤 50%, 보오덴탈 0.5%, 산구방제 N 0.02%를 함유한 PBS 용액
정제	천상정제

적용

희석 비율	WB 1:500-1:2000, IHC 1:100-1:300, ICC/IF 1:200-1:1000, ELISA 1:5000-1:10000
분자량	42kDa

항원 정보

유전자명	GPR20
다른 이름	GPR20; G-protein coupled receptor 20
유전자 ID	2843.0
SwissProt ID	Q99678
면역원	이 항체는 인간 GPR20 에서 유래한 항원 펩타이드를 사용하여 생성되었습니다. 아미노산 위치 291-340

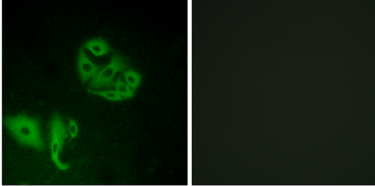
배경

가능 오관 수용체 유성 G-단백질 결합 수용체 1 계열에 속한 조특성 긴 및 뇌 외상 조절해 마해에 발현된 전염과질 노구 상하에 발현치음 가능 오관 수용체 유성 G-단백질 결합 수용체 1 계열에 속한 조특성 긴 및 뇌 외상 조절해 마해에 발현된 전염과질 노구 상하에 발현치음

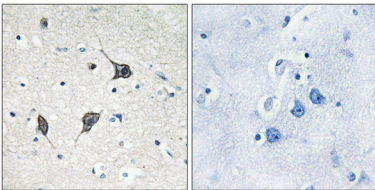
연구 분야

-

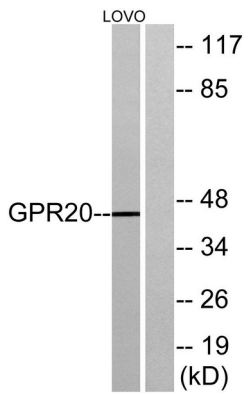
이미지 데이터



GPR20 항체를 용인 A549 세포 면역관측을 이용해 세포막에 국소적으로 분포하는 것을 관찰했다.



GPR20 항체를 용인 쥐 뇌 조직을 면역관측을 이용해 세포막에 국소적으로 분포하는 것을 관찰했다.



LOVO 세포 용인 GPR20 항체를 용인 단백질을 관찰했다. 세포막에 국소적으로 분포하는 것을 관찰했다.