

제품명: GPR19 토끼 다클론 항체

카탈로그 번호: APRab11665

연구용 전용

요약

설명	토끼 다클론 항체
숙주	토끼
적용	WB, IHC, ICC/IF, ELISA
반응성	인간 쥐 생체
결합	비결합
변형	수정치 없음
아이소타입	IgG
클론성	다클론
형태	액체
농도	1mg/ml
Storage	Aliquot 하여 -20°C 에 보관(12개월 유효). 냉동/해동 반복을 피하십시오.
Shipping	Ice bags
버퍼	글리세롤 50%, 보오 단백질 0.5%, 산구방제 N 0.02%를 함유한 PBS 용액
정제	천상정제

적용

희석 비율	WB 1:500-1:2000, IHC 1:100-1:300, ICC/IF 1:200-1:1000, ELISA 1:5000-1:10000
분자량	47kDa

항원 정보

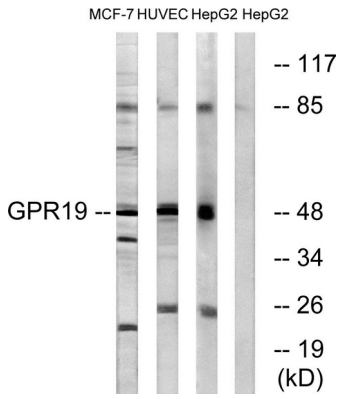
유전자명	GPR19
다른 이름	GPR19; Probable G-protein coupled receptor 19; GPR-NGA
유전자 ID	2842.0
SwissProt ID	Q15760
면역원	이 항체는 인간 GPR19 에서 유래한 항원 펩타이드를 사용하여 생성되었습니다. 아민산 범위 361-410

배경

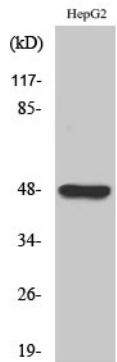
가능 오판 수용체 유형 G-단백질 결합 수용체 1 계열에 속한 조특성 뇌 수용체 결합됨 가능 오판 수용체 유형 G-단백질 결합 수용체 1 계열에 속한 조특성 뇌 수용체 결합됨

연구 분야

이미지 데이터



MCF-7, HUVEC 및 HepG2 세포를 GPR19 항체를 사용하여 분석합니다. 오른쪽은 항체가 인식하는



GPR19 단백질에 대한 분석을 보여줍니다.