

제품명: GPR180 토끼 다클론 항체

카탈로그 번호: APRab11664

연구용 전용

요약

설명	토끼 다클론 항체
숙주	토끼
적용	WB, IHC, ICC/IF, ELISA
반응성	인간
결합	비특이적
변형	수정되지 않음
아이소타입	IgG
클론성	다클론
형태	액체
농도	1mg/ml
Storage	Aliquot 하여 -20°C 에 보관(12개월 유효). 냉동/해동 반복을 피하십시오.
Shipping	Ice bags
버퍼	글리세롤 50%, 보오덴탈 0.5%, 산기방제 N 0.02%를 함유한 PBS 용액
정제	천상정제

적용

희석 비율	WB 1:500-1:2000, IHC 1:100-1:300, ICC/IF 1:200-1:1000, ELISA 1:5000-1:20000
분자량	50kDa

항원 정보

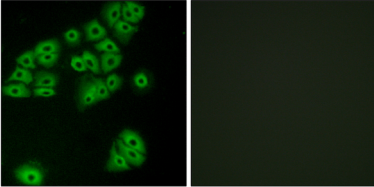
유전자명	GPR180
다른 이름	GPR180; ITR; Integral membrane protein GPR180; Intimal thickness-related receptor
유전자 ID	160897.0
SwissProt ID	Q86V85
면역원	이 항체는 인간 GPR180 에서 유래한 항원 아를 사용되었습니다. 아민산 범위 241-290

배경

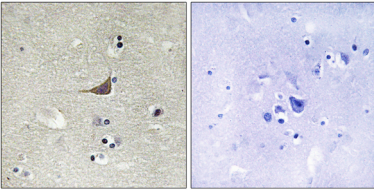
이 유전자는 G 단백질 결합 수용체 superfamily 에 속하는 단백질을 암호화합니다. 이 단백질은 주로 혈관 평활 세포에서 생성되며 리모델링 중에 중요한 역할을 할 수 있습니다. [RefSeq 제공 2008년 7월]

연구 분야

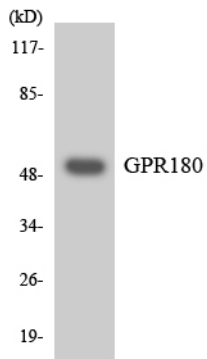
이미지 데이터



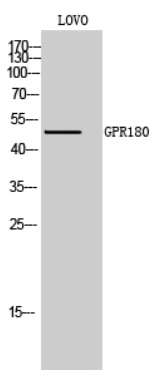
GPR180 항체를 용인 A549 세포의 면역형광 분석을 통해 GPR180은 세포막에 위치하는 것으로 확인되었습니다.



GPR180 항체를 용인 쥐 뇌 조직의 면역조직화학 분석을 통해 GPR180은 세포막에 위치하는 것으로 확인되었습니다.



GPR180 항체를 용인 Jurkat 세포를 이용하여 Western blot 분석을 수행했습니다.



GPR180 단백질을 용인 LOVO 세포를 이용하여 Western blot 분석을 수행했습니다.