

제품명: GPR18 토끼 다클론 항체

카탈로그 번호: APRab11663

연구용 전용

요약

설명	토끼 다클론 항체
숙주	토끼
적용	WB, IHC, ICC/IF, ELISA
반응성	인간 쥐 생체
결합	비결합
변형	수정치 없음
아이소타입	IgG
클론성	다클론
형태	액체
농도	1mg/ml
Storage	Aliquot 하여 -20°C 에 보관(12개월 유효). 냉동/해동 반복을 피하십시오.
Shipping	Ice bags
버퍼	글리세롤 50%, 보르덴탈 0.5%, 산구방제 N 0.02%를 함유한 PBS 용액
정제	천상정제

적용

희석 비율	WB 1:500-1:2000, IHC 1:100-1:300, ICC/IF 1:200-1:1000, ELISA 1:5000-1:10000
분자량	34kDa

항원 정보

유전자명	GPR18
다른 이름	GPR18; GPCRW; N-arachidonyl glycine receptor; NAGly receptor; G-protein coupled receptor 18
유전자 ID	2841.0
SwissProt ID	Q14330
면역원	이 항체는 인간 GPR18에서 유래한 항원편이를 사용하여 생성되었습니다. 아민산 범위 191-240

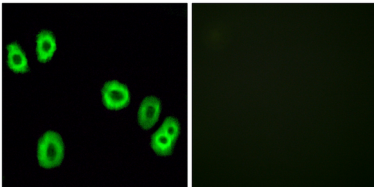
배경

가능 N-아라키돈산 수용체 수용체 항원은 다클론 항체를 위한 G 단백질에 의해 매개되는 면역 체계 조절에 관여하는 다유성 G 단백질 결합 수용체 계열에 속한다. 조직성 고지방에 과잉 자극에 반응한다. CD4 및 CD8 양성 세포와 CD19 양성 B 세포에서 높은 발현을 보인다.

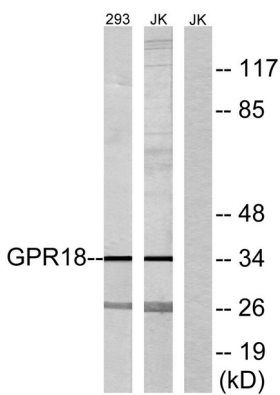
연구 분야

-

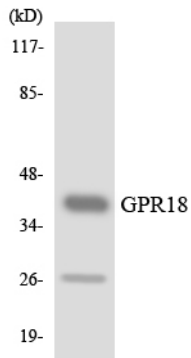
이미지 데이터



GPR18 항체이용 HUVEC 세포의 면역형광분석을 통해 막상 단백질로 확인되었습니다.



293 세포와 Jurkat 세포의 용출물을 GPR18 항체이용하여 단백질 분석했습니다. 오른쪽은 항체이용 확인되었습니다.



GPR18 항체이용 HUVEC 세포 용출물을 단백질 분석했습니다.