

제품명: GPR176 토끼 다클론 항체

카탈로그 번호: APRab11662

연구용 전용

요약

설명	토끼 다클론 항체
숙주	토끼
적용	WB, ICC/IF, ELISA
반응성	인간 쥐 생체
결합	비결합
변형	수정치 없음
아이소타입	IgG
클론성	다클론
형태	액체
농도	1mg/ml
Storage	Aliquot 하여 -20°C 에 보관(12 개월 유효). 냉동/해동 반복을 피하십시오.
Shipping	Ice bags
버퍼	글리세롤 50%, 보오덴탈 0.5%, 산구방제인 0.02%를 함유한 PBS 용액
정제	천상정제

적용

희석 비율	WB 1:500-1:2000, ICC/IF 1:200-1:1000, ELISA 1:5000-1:20000
분자량	57kDa

항원 정보

유전자명	GPR176
다른 이름	GPR176; Probable G-protein coupled receptor 176; HB-954
유전자 ID	11245.0
SwissProt ID	Q14439
면역원	이 항원은 인간 GPR176 에서 유래한 항원입니다. 용액에 포함되어 있습니다. 아민산 범위 466-515

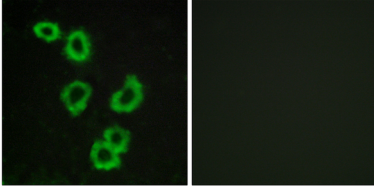
배경

GPR176 과 같은 G 단백질 결합 수용체 계열 구성 요소는 생체 및 신경 전달 물질에 대한 반응에 관여하는 세포 표면 수용체입니다 (Hata et al., 1995 [PubMed 7893747]). [OMIM 제 2008 년 7 월 15 일] 가능 유전자 수용체 유성 G 단백질 결합 수용체 계열에 포함

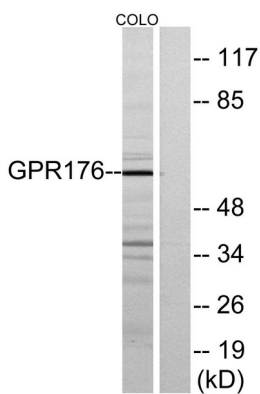
연구 분야

-

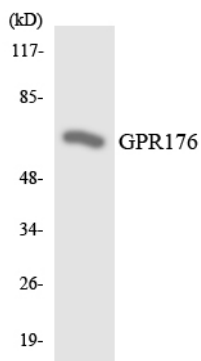
이미지 데이터



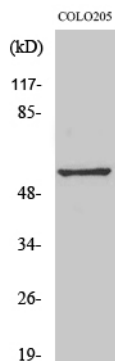
GPR176 항체를 용인 MCF7 세포의 면역분석을 위한 항체로 사용 가능함



GPR176 항체를 용인 COLO205 세포를 위한 분석을 위한 항체로 사용 가능함



HeLa 세포를 GPR176 항체를 용인 분석을 위한 분석을 위한 항체로 사용 가능함



GPR176 다른 항체를 용인 분석을 위한 분석을 위한 항체로 사용 가능함