

제품명: GPR175 토끼 다클론 항체

카탈로그 번호: APRab11661

연구용 전용

요약

설명	토끼 다클론 항체
숙주	토끼
적용	WB, ICC/IF, ELISA
반응성	인간 쥐 생체
결합	비결합
변형	수정치 없음
아이소타입	IgG
클론성	다클론
형태	액체
농도	1mg/ml
Storage	Aliquot 하여 -20°C 에 보관(12개월 유효). 냉동/해동 반복을 피하십시오.
Shipping	Ice bags
버퍼	글리세롤 50%, 보오 단백질 0.5%, 산기방제 N 0.02%를 함유한 PBS 용액
정제	천상정제

적용

희석 비율	WB 1:500-1:2000, ICC/IF 1:200-1:1000, ELISA 1:10000-1:20000
분자량	41kDa

항원 정보

유전자명	TPRA1
다른 이름	TPRA1; GPR175; PP6566; Transmembrane protein adipocyte-associated 1; Integral membrane protein GPR175
유전자 ID	131601.0
SwissProt ID	Q86W33
면역원	이 항원은 인간 GPR175에서 유래한 항원임을 증명하고 있습니다. 미신범위 198-247

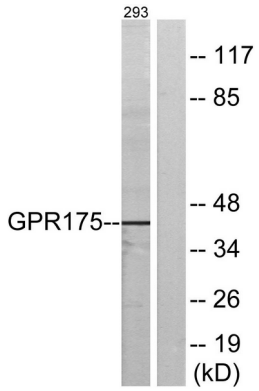
배경

TPRA1은 3q21.3 염색체에 위치한 유전자로, 대부분의 조직에서 특이적으로 발현되는 막 단백질인 지방세포 관련 단백질(Adipocyte-associated 1)을 암호화하여 잘 대맞추어 결합한다. 이 유전자 관련 유전자 목록(GO) 주석은 G-단백질 결합 수용체 활성 조절에 포함된다.

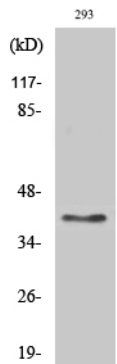
연구 분야

-

이미지 데이터



GPR175 항을 사용하여 293 세포를 웨스턴 블롯 분석했다. 오른쪽은 항검사로 처리했다.



GPR175 단백질 1:2000으로 하이브리징에 대한 웨스턴 블롯 분석을 수행했다.