

**제품명: GPR174** 토끼 다클론 항체

**카탈로그 번호: APRab11660**

연구용 전용

## 요약

설명	토끼 다클론 항체
숙주	토끼
적용	WB, ICC/IF, ELISA
반응성	인간 쥐 마우스
결합	비결합
변형	수정치 없음
아이소타입	IgG
클론성	다클론
형태	액체
농도	1mg/ml
Storage	Aliquot 하여 -20°C 에 보관(12 개월 유효). 냉동/해동 반복을 피하십시오.
Shipping	Ice bags
버퍼	글세롤 50%, 보르메탈 0.5%, 산구방제인 0.02%를 함유한 PBS 용액
정제	천상정제

## 적용

희석 비율	WB 1:500-1:2000, ICC/IF 1:200-1:1000, ELISA 1:20000-1:40000
분자량	39kDa

## 항원 정보

유전자명	GPR174
다른 이름	GPR174; FKS79; Probable G-protein coupled receptor 174
유전자 ID	84636.0
SwissProt ID	Q9BXC1
면역원	이 항원은 인간 GPR174 에서 유한한 항원 아를 사용되었습니다. 아민산 범위 131-180

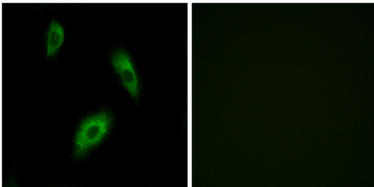
## 배경

이 유전자는 G 단백질 결합 수용체(G protein-coupled receptor, G-CPR) 슈퍼패밀리에 속하는 단백질을 암호화합니다. 단백질은 7 개의 알파 나선막 통과 도메인을 특징으로 하며 신경 전달 물질 호르몬 방향 물질 및 맛 자극을 포함하는 다양한 리간드와 의성 리간드를 결합할 수 있습니다. 이 단백질은 상충하는 리간드와 결합하지 않았기 때문에 orphan receptor)로 분류됩니다. [RefSeq 제 2011 년 9 월, 기능 G 단백질 결합 수용체 1은 주요 유성 G 단백질 결합 수용체 1(G-protein coupled receptor 1) 패밀리에 속함

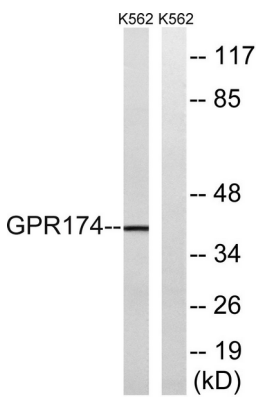
## 연구 분야

-

## 이미지 데이터



GPR174 항체를 통한 LOVO 세포의 면역형광 분석. 오른쪽 그림은 항체 없이로 처리한 결과입니다.



K562 세포를 GPR174 항체를 사용하여 단백질 분석합니다. 오른쪽 그림은 항체 없이로 처리한 결과입니다.