

제품명: GPR160 토끼 다클론 항체

카탈로그 번호: APRab11654

연구용 전용

요약

설명	토끼 다클론 항체
숙주	토끼
적용	WB, IHC, ICC/IF, ELISA
반응성	인간 쥐 마우스
결합	비결합
변형	수정치 없음
아이소타입	IgG
클론성	다클론
형태	액체
농도	1mg/ml
Storage	Aliquot 하여 -20°C 에 보관(12개월 유효). 냉동/해동 반복을 피하십시오.
Shipping	Ice bags
버퍼	글세롤 50%, 보르덴탈 0.5%, 산구방제 N 0.02%를 함유한 PBS 용액
정제	천상정제

적용

희석 비율	WB 1:500-1:2000, IHC 1:100-1:300, ICC/IF 1:200-1:1000, ELISA 1:5000-1:20000
분자량	38kDa

항원 정보

유전자명	GPR160
다른 이름	GPR160; GPCR150; Probable G-protein coupled receptor 160; G-protein coupled receptor GPCR1; hGPCR1
유전자 ID	26996.0
SwissProt ID	Q9UJ42
면역원	이 항체는 인간 GPR160 에 유한한 항원 아를 사용되었습니다. 마신 번호: 289-338

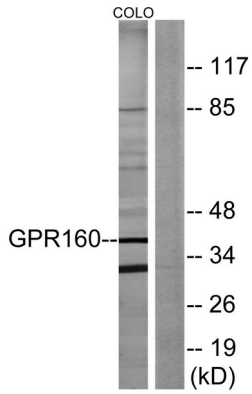
배경

가능 유전자 유성 G-단백질 결합 수용체 1 계에 속함 가능 유전자 유성 G-단백질 결합 수용체 1 계에 속함

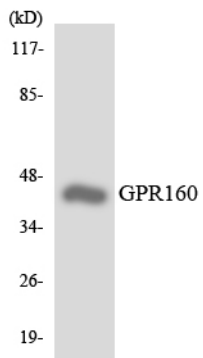
연구 분야

-

이미지 데이터



GPR160 항을 사용하여 COLO205 세포 용출물을 웨스턴 블롯 분석했다. 오른쪽은 합성 펩타이드로 차단했다.



GPR160 항을 사용하여 HUVEC 세포 용출물을 웨스턴 블롯 분석했다.