

제품명: GPR157 토끼 다클론 항체

카탈로그 번호: APRab11652

연구용 전용

요약

설명	토끼 다클론 항체
숙주	토끼
적용	WB, ICC/IF, ELISA
반응성	인간 쥐 마우스
결합	비결합
변형	수정되지 않음
아이소타입	IgG
클론성	다클론
형태	액체
농도	1mg/ml
Storage	Aliquot 하여 -20°C 에 보관(12개월 유효). 냉동/해동 반복을 피하십시오.
Shipping	Ice bags
버퍼	글리세롤 50%, 보오 단백질 0.5%, 산구방제 N 0.02%를 함유한 PBS 용액
정제	천상정제

적용

희석 비율	WB 1:500-1:2000, ICC/IF 1:200-1:1000, ELISA 1:5000-1:10000
분자량	37kDa

항원 정보

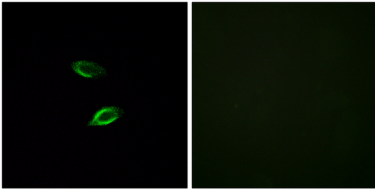
유전자명	GPR157
다른 이름	GPR157; Probable G-protein coupled receptor 157
유전자 ID	80045.0
SwissProt ID	Q5UAW9
면역원	이 항체는 인간 GPR157 에 유한한 항원 아를 사용되었습니다. 아민산 범위 81-130

배경

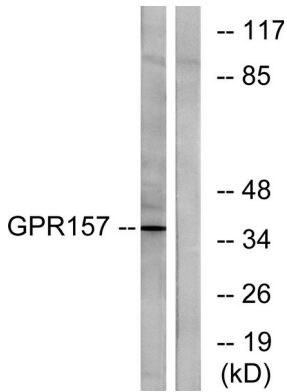
가능 오관 수용체 유성 G-단백질 결합 수용체 2 계열에 포함 가능 오관 수용체 유성 G-단백질 결합 수용체 2 계열에 포함

연구 분야

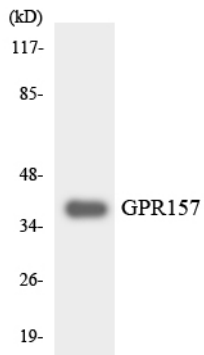
이미지 데이터



GPR157 항체를 용인 HUVEC 세포의 면역형광 분석을 통해 GPR157 항체가 세포막에 위치함을 확인하였다.



GPR157 항체를 용인 NIH/3T3 세포를 이용하여 단백질 분석을 통해 GPR157 항체가 세포막에 위치함을 확인하였다.



RAW264.7 세포를 이용하여 GPR157 항체를 용인 단백질 분석을 통해 확인하였다.