

제품명: GPR153 토끼 다클론 항체

카탈로그 번호: APRab11650

연구용 전용

요약

설명	토끼 다클론 항체
숙주	토끼
적용	WB, IHC, ICC/IF, ELISA
반응성	인간 쥐 생체
결합	비결합
변형	수정치 없음
아이소타입	IgG
클론성	다클론
형태	액체
농도	1mg/ml
Storage	Aliquot 하여 -20°C 에 보관(12개월 유효). 냉동/해동 반복을 피하십시오.
Shipping	Ice bags
버퍼	글리세롤 50%, 보오덴탈 0.5%, 산구방제 N 0.02%를 함유한 PBS 용액
정제	천상정제

적용

희석 비율	WB 1:500-1:2000, IHC 1:100-1:300, ICC/IF 1:200-1:1000, ELISA 1:5000-1:20000
분자량	65kDa

항원 정보

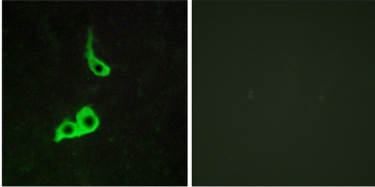
유전자명	GPR153
다른 이름	GPR153; PGR1; Probable G-protein coupled receptor 153; G-protein coupled receptor PGR1
유전자 ID	387509.0
SwissProt ID	Q6NV75
면역원	이 항체는 인간 GPR153 에 유한한 항원 아를 사용되었습니다. 미신범: 195-244

배경

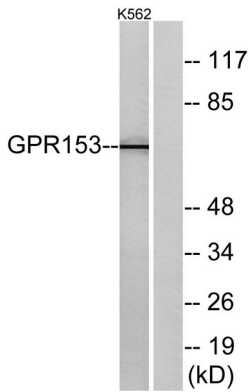
가능 오관용에 유성 G-단질결합수제 계에함 가능 오관용에 유성 G-단질결합수제 계에함

연구 분야

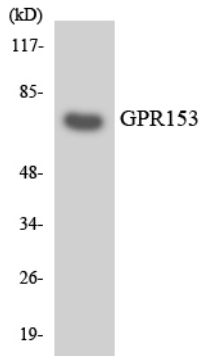
이미지 데이터



GPR153 항체를 LOVO 세포의 면형 분석 오른쪽 그림과 같이 관찰된다.



K562 세포를 GPR153 항체를 사용하여 분석한다. 오른쪽 그림과 같이 관찰된다.



HepG2 세포를 GPR153 항체를 사용하여 분석한다.