

**제품명: GPR152** 토끼 다클론 항체

**카탈로그 번호: APRab11649**

연구용 전용

## 요약

설명	토끼 다클론 항체
숙주	토끼
적용	WB, ICC/IF, ELISA
반응성	인간 쥐 마우스
결합	비결합
변형	수정치 없음
아이소타입	IgG
클론성	다클론
형태	액체
농도	1mg/ml
Storage	Aliquot 하여 $-20^{\circ}\text{C}$ 에 보관(12 개월 유효). 냉동/해동 반복을 피하십시오.
Shipping	Ice bags
버퍼	글세롤 50%, 보르덴탈 0.5%, 산구방제 N 0.02% 를 함유한 PBS 용액
정제	천상정제

## 적용

희석 비율	WB 1:500-1:2000, ICC/IF 1:200-1:1000, ELISA 1:10000-1:20000
분자량	51kDa

## 항원 정보

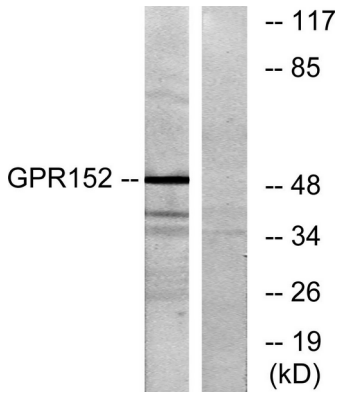
유전자명	GPR152
다른 이름	GPR152; PGR5; Probable G-protein coupled receptor 152; G-protein coupled receptor PGR5
유전자 ID	390212.0
SwissProt ID	Q8TDT2
면역원	이 항체는 인간 GPR152 에 유한한 항원을 사용되었습니다. 미신범위 10-59

## 배경

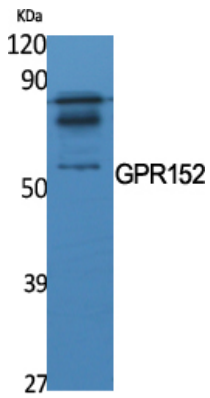
가능 오관용 유성 G-단질결합수용체 1 계에 적합 가능 오관용 유성 G-단질결합수용체 1 계에 적합

## 연구 분야

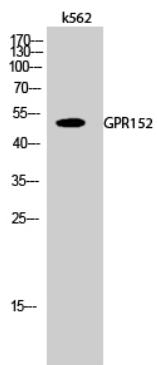
## 이미지 데이터



GPR152 항을 사용하여 Jurkat 세포를 웨스턴 블롯 분석했다. 오른쪽은 항편이로 처리했다.



GPR152 단백질을 이용한 HeLa 세포 웨스턴 블롯 분석



GPR152 단백질을 사용한 k562 세포 웨스턴 블롯 분석