

제품명: GPR151 토끼 다클론 항체

카탈로그 번호: APRab11648

연구용 전용

요약

설명	토끼 다클론 항체
숙주	토끼
적용	WB, ICC/IF, ELISA
반응성	인간 쥐 생체
결합	비결합
변형	수정치 없음
아이소타입	IgG
클론성	다클론
형태	액체
농도	1mg/ml
Storage	Aliquot 하여 -20°C 에 보관(12개월 유효). 냉동/해동 반복을 피하십시오.
Shipping	Ice bags
버퍼	글리세롤 50%, 보오 단백질 0.5%, 산기방제 N 0.02%를 함유한 PBS 용액
정제	천상정제

적용

희석 비율	WB 1:500-1:2000, ICC/IF 1:200-1:1000, ELISA 1:5000-1:10000
분자량	46kDa

항원 정보

유전자명	GPR151
다른 이름	GPR151; PGR7; Probable G-protein coupled receptor 151; G-protein coupled receptor PGR7; GPCR-2037
유전자 ID	134391.0
SwissProt ID	Q8TDV0
면역원	이 항체는 인간 GPR151 에 유한 항원 아를 사용되었습니다. 미신범위 370-419

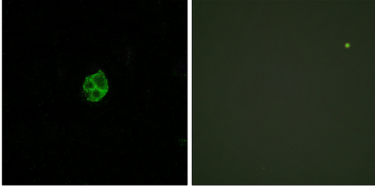
배경

가능 오관수용체 유성 G-단백질 결합 수용체 1 계에 속함 가능 오관수용체 유성 G-단백질 결합 수용체 1 계에 속함

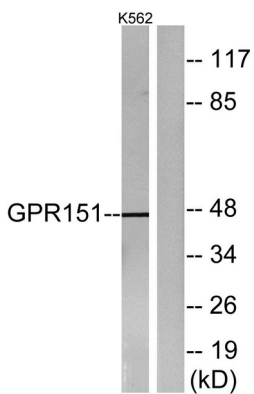
연구 분야

-

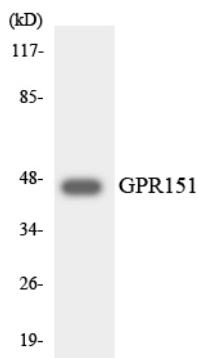
이미지 데이터



GPR151 항체를 통한 HUVEC 세포의 면역형광 분석은 주로 세포막에 국재함을 나타낸다.



K562 세포에서 GPR151 항체를 사용하여 단백질 분석은 주로 세포막에 국재함을 나타낸다.



HeLa 세포에서 GPR151 항체를 사용하여 단백질 분석은 주로 세포막에 국재함을 나타낸다.