

제품명: GPR150 토끼 다클론 항체

카탈로그 번호: APRab11647

연구용 전용

요약

설명	토끼 다클론 항체
숙주	토끼
적용	WB, ICC/IF, ELISA
반응성	인, 쥐, 마우스
결합	비결합
변형	수정되지 않음
아이소타입	IgG
클론성	다클론
형태	액체
농도	1mg/ml
Storage	Aliquot 하여 -20°C 에 보관(12 개월 유효). 냉동/해동 반복을 피하십시오.
Shipping	Ice bags
버퍼	글리세롤 50%, 보오덴탈 0.5%, 산구방제 N 0.02% 를 함유한 PBS 용액
정제	천상정제

적용

희석 비율	WB 1:500-1:2000, ICC/IF 1:200-1:1000, ELISA 1:5000-1:20000
분자량	46kDa

항원 정보

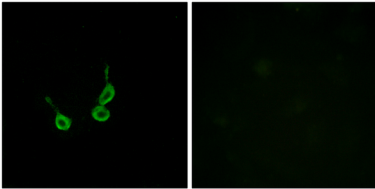
유전자명	GPR150
다른 이름	GPR150; Probable G-protein coupled receptor 150
유전자 ID	285601.0
SwissProt ID	Q8NGU9
면역원	이 항체는 인간 GPR150 에 유한한 항원 아를 사용되었습니다. 아민산 범위 361-410

배경

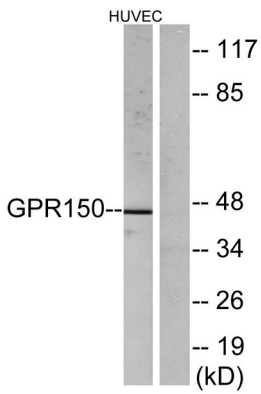
가능 오관 수용체 유성 G-단백질 결합 수용체 1 계에 포함 가능 오관 수용체 유성 G-단백질 결합 수용체 1 계에 포함

연구 분야

이미지 데이터



GPR150 항을 용해한 HepG2 세포의 형광 분석. 오른쪽은 항체로 차단한 결과이다.



GPR150 항을 용해한 HUVEC 세포를 웨스턴 블롯 분석했다. 오른쪽은 항체로 차단한 결과이다.