

제품명: GPR15 토끼 다클론 항체

카탈로그 번호: APRab11646

연구용 전용

요약

설명	토끼 다클론 항체
숙주	토끼
적용	WB, ICC/IF, ELISA
반응성	인간
결합	비특이적
변형	수정되지 않음
아이소타입	IgG
클론성	다클론
형태	액체
농도	1mg/ml
Storage	Aliquot 하여 -20°C 에 보관(12개월 유효). 냉동/해동 반복을 피하십시오.
Shipping	Ice bags
버퍼	글리세롤 50%, 보우덴탈 0.5%, 산구방제인 0.02%를 함유한 PBS 용액
정제	천상정제

적용

희석 비율	WB 1:500-1:2000, ICC/IF 1:200-1:1000, ELISA 1:5000-1:20000
분자량	40kDa

항원 정보

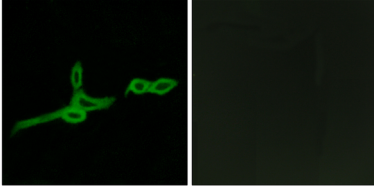
유전자명	GPR15
다른 이름	GPR15; G-protein coupled receptor 15; Brother of Bonzo; BoB
유전자 ID	2838.0
SwissProt ID	P49685
면역원	이 항체는 인간 GPR15에서 유래한 항원편이를 사용하여 생성되었습니다. 아민산 범위 201-250

배경

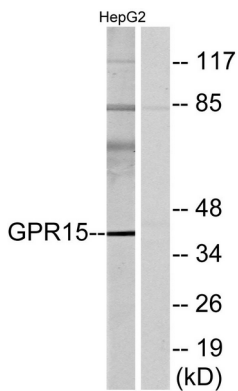
이 유전자는 인간 면역 체계에서 HIV-1 감염에 대한 CD4의 대체 보조 수용체 유성 G 단백질 결합 수용체 15에 포함됩니다. HIV-1 감염에 대한 CD4의 대체 보조 수용체 유성 G 단백질 결합 수용체 15에 포함됩니다. HIV-1 감염에 대한 CD4의 대체 보조 수용체 유성 G 단백질 결합 수용체 15에 포함됩니다. HIV-1 감염에 대한 CD4의 대체 보조 수용체 유성 G 단백질 결합 수용체 15에 포함됩니다.

연구 분야

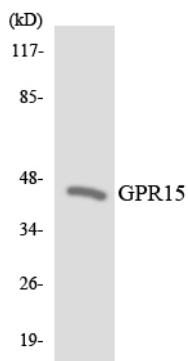
이미지 데이터



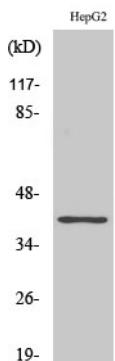
GPR15 항체를 LOVO 세포의 현탁액에서 온주 끝을 함으로써 확인하였다.



HepG2 세포에서 GPR15 항체를 사용하여 단백질 분석을 하였다. 온주 끝을 함으로써 확인하였다.



HeLa 세포에서 GPR15 항체를 사용하여 단백질 분석을 하였다.



GPR15 단백질은 LOVO 세포에서 확인되었다.