

**제품명: GPR149** 토끼 다클론 항체

**카탈로그 번호: APRab11645**

연구용 전용

## 요약

설명	토끼 다클론 항체
숙주	토끼
적용	WB, IHC, ICC/IF, ELISA
반응성	인간 쥐 마우스
결합	비결합
변형	수정치 없음
아이소타입	IgG
클론성	다클론
형태	액체
농도	1mg/ml
Storage	Aliquot 하여 $-20^{\circ}\text{C}$ 에 보관(12개월 유효). 냉동/해동 반복을 피하십시오.
Shipping	Ice bags
버퍼	글리세롤 50%, 보르덴탈 0.5%, 산구방제 N 0.02%를 함유한 PBS 용액
정제	천상정제

## 적용

희석 비율	WB 1:500-1:2000, IHC 1:100-1:300, ICC/IF 1:200-1:1000, ELISA 1:5000-1:10000
분자량	81kDa

## 항원 정보

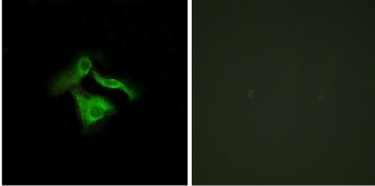
유전자명	GPR149
다른 이름	GPR149; PGR10; Probable G-protein coupled receptor 149; G-protein coupled receptor PGR10
유전자 ID	344758.0
SwissProt ID	Q86SP6
면역원	이 항체는 인간 GPR149 에서 유래한 항원 아를 사용되었습니다. 아민산 범위 451-500

## 배경

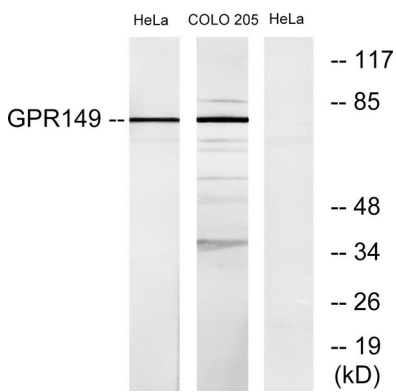
가능 오관수용체 유성 G-단백질결합수용체 1 계에 속함 가능 오관수용체 유성 G-단백질결합수용체 1 계에 속함

## 연구 분야

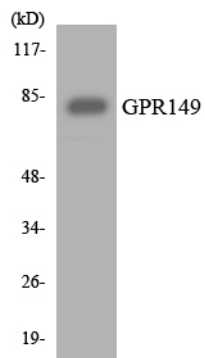
## 이미지 데이터



GPR149 항체를 용해한 HeLa 세포의 면역형광 분석으로 골육종은 합편이로 확인되었습니다.



HeLa 및 COLO205 세포 용해를 GPR149 항체 용해에 의한 분석합니다. 골육종은 합편이로 확인되었습니다.



GPR149 항체 용해 293 세포 용해에 대한 분석을 수행합니다.