

제품명: GPR146 토끼 다클론 항체

카탈로그 번호: APRab11644

연구용 전용

요약

설명	토끼 다클론 항체
숙주	토끼
적용	WB, ICC/IF, ELISA
반응성	인간 쥐 마우스
결합	비결합
변형	수정치 없음
아이소타입	IgG
클론성	다클론
형태	액체
농도	1mg/ml
Storage	Aliquot 하여 -20°C 에 보관(12개월 유효). 냉동/해동 반복을 피하십시오.
Shipping	Ice bags
버퍼	글리세롤 50%, 보르덴탈 0.5%, 산구방제 N 0.02%를 함유한 PBS 용액
정제	천상정제

적용

희석 비율	WB 1:500-1:2000, ICC/IF 1:200-1:1000, ELISA 1:5000-1:10000
분자량	30kDa

항원 정보

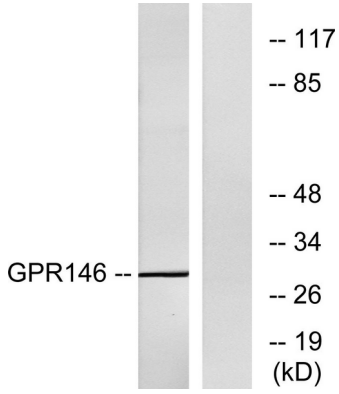
유전자명	GPR146
다른 이름	GPR146; PGR8; Probable G-protein coupled receptor 146; G-protein coupled receptor PGR8
유전자 ID	115330.0
SwissProt ID	Q96CH1
면역원	이 항체는 인간 GPR146 에서 유래한 항원만을 용해성 단백질이다. 아민산 범위 191-240

배경

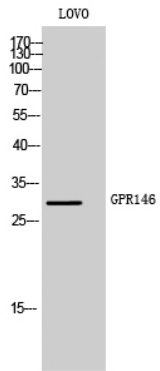
가능 오관 수용체 유성 G-단백질 결합 수용체 1 계에 포함 가능 오관 수용체 유성 G-단백질 결합 수용체 1 계에 포함

연구 분야

이미지 데이터



LOVO 세포를 GPR146 항을 사용하여 단백질 분석했다. 오른쪽은 항 특이적이다.



GPR146 단백질을 사용한 LOVO 세포의 단백질 분석