

제품명: GPR144 토끼 다클론 항체

카탈로그 번호: APRab11643

연구용 전용

요약

설명	토끼 다클론 항체
숙주	토끼
적용	WB, ICC/IF, ELISA
반응성	인간 쥐 마우스
결합	비특이적
변형	수정되지 않음
아이소타입	IgG
클론성	다클론
형태	액체
농도	1mg/ml
Storage	Aliquot 하여 -20°C 에 보관(12개월 유효). 냉동/해동 반복을 피하십시오.
Shipping	Ice bags
버퍼	글리세롤 50%, 보오 단백질 0.5%, 산구방제 N 0.02%를 함유한 PBS 용액
정제	천상정제

적용

희석 비율	WB 1:500-1:2000, ICC/IF 1:200-1:1000, ELISA 1:5000-1:10000
분자량	104kDa

항원 정보

유전자명	GPR144
다른 이름	GPR144; PGR24; Probable G-protein coupled receptor 144; G-protein coupled receptor PGR24
유전자 ID	347088.0
SwissProt ID	Q7Z7M1
면역원	이 항체는 인간 GPR144 에 유한한 항원 아를 사용되었습니다. 미신 번호: 91-140

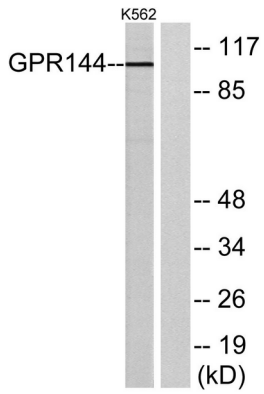
배경

가능 오관 수용체 유성 G-단백질 결합 수용체 계열 LN-TM7 하위 계열에 속한 유성 GPS 도메인 개포함 유성 편린 도메인 개포함 가능 오관 수용체 유성 G-단백질 결합 수용체 계열 LN-TM7 하위 계열에 속한 유성 GPS 도메인 개포함 유성 편린 도메인 개포함

연구 분야

-

이미지 데이터



K562 세포에서 GPR144 항체를 사용하여 단백질 분리를 실시하고, 오른쪽은 항체 반응이다.