

**제품명: GPR142** 토끼 다클론 항체

**카탈로그 번호: APRab11641**

연구용 전용

## 요약

설명	토끼 다클론 항체
숙주	토끼
적용	WB, ICC/IF, ELISA
반응성	인공 쥐 마스
결합	비합
변형	수정치 없음
아이소타입	IgG
클론성	다클론
형태	액체
농도	1mg/ml
Storage	Aliquot 하여 $-20^{\circ}\text{C}$ 에 보관(12 개월 유효). 냉동/해동 반복을 피하십시오.
Shipping	Ice bags
버퍼	글세롤 50%, 보르덴탈 0.5%, 산구방제인 0.02%를 함유한 PBS 용액
정제	천상정제

## 적용

희석 비율	WB 1:500-1:2000, ICC/IF 1:200-1:1000, ELISA 1:5000-1:20000
분자량	51kDa

## 항원 정보

유전자명	GPR142
다른 이름	GPR142; PGR2; Probable G-protein coupled receptor 142; G-protein coupled receptor PGR2
유전자 ID	350383.0
SwissProt ID	Q7Z601
면역원	이 항원은 인간 GPR142 에서 유래한 항원입니다. 용액에 포함되어 있습니다. 미신범위 1-50

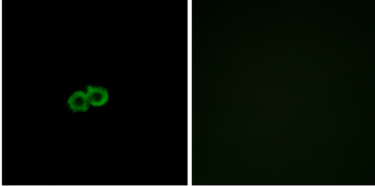
## 배경

GPR142 는 최근 개발된 G 단백질 결합 수용체(GPCR)에 속한다(Fredriksson et al., 2003 [PubMed 14623098]). [OMIM 제 2008 년 3 월 가능 유전자] 유성 G 단백질 결합 수용체 계열에 속한 조특성 중추 신경계 단백질이며, 특히 신경과 질환의 주요 병인 기전과 관련이 있는 것으로 알려져 있습니다. 내부에 가장 풍부하게 발현됩니다.

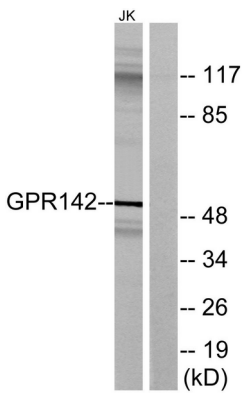
## 연구 분야

-

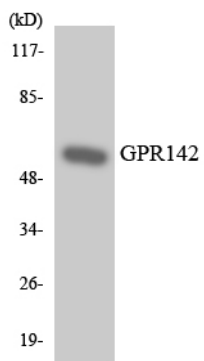
## 이미지 데이터



GPR142 항체를 용인 A549 세포의 막 분포를 분석하면, GPR142는 주로 세포막에 국한되어 분포한다.



GPR142 항체를 용인 Jurkat 세포를 이용하여 단백질 분리를 분석하면, GPR142는 주로 세포막에 국한되어 분포한다.



HeLa 세포를 이용하여 GPR142 항체를 용인 단백질 분리를 분석하면,