

제품명: GPR137C 토끼 다클론 항체

카탈로그 번호: AP Rab11639

연구용 전용

요약

설명	토끼 다클론 항체
숙주	토끼
적용	WB, IHC, ICC/IF, ELISA
반응성	인간 쥐 마우스
결합	비결합
변형	수정치 없음
아이소타입	IgG
클론성	다클론
형태	액체
농도	1mg/ml
Storage	Aliquot 하여 -20°C 에 보관(12개월 유효). 냉동/해동 반복을 피하십시오.
Shipping	Ice bags
버퍼	글리세롤 50%, 보오덴탈 0.5%, 산구방제 N 0.02%를 함유한 PBS 용액
정제	천상정제

적용

희석 비율	WB 1:500-1:2000, IHC 1:100-1:300, ICC/IF 1:200-1:1000, ELISA 1:5000-1:20000
분자량	45kDa

항원 정보

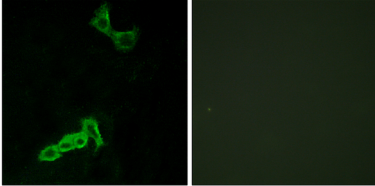
유전자명	GPR137C
다른 이름	GPR137C; TM7SF1L2; Integral membrane protein GPR137C; Transmembrane 7 superfamily member 1-like 2 protein
유전자 ID	283554.0
SwissProt ID	Q8N3F9
면역원	이 항원은 인간 GPR137C에서 유래한 항원이다. 용액에서 용해되어 있다. 미신범위 256-305

배경

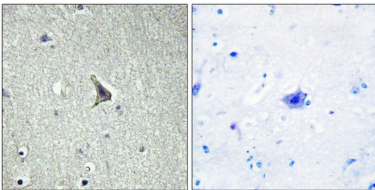
유형 GPR137 계열에 속한다. 유형 GPR137 계열에 속한다.

연구 분야

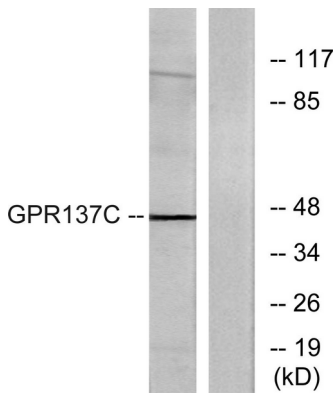
이미지 데이터



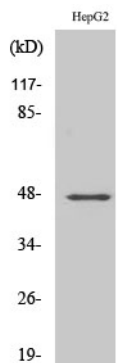
GPR137C 항체를 용인 MCF7 세포의 면역형광 분석을 오른쪽 그림은 항체 없이로 차한 결과이다.



GPR137C 항체를 용인 파라핀포매인 뇌 조직의 면역조직화 분석을 오른쪽 그림은 항체 없이로 차한 결과이다.



HepG2 세포 용인 GPR137C 항체를 용인 웨스턴 블롯 분석을 오른쪽 그림은 항체 없이로 차한 결과이다.



GPR137C 단백 항체를 용인 용인 세포의 웨스턴 블롯 분석