

**제품명: GPR126** 토끼 다클론 항체

**카탈로그 번호: APRab11635**

연구용 전용

## 요약

설명	토끼 다클론 항체
숙주	토끼
적용	WB, IHC, ICC/IF, ELISA
반응성	인간 쥐 마우스
결합	비결합
변형	수정치 없음
아이소타입	IgG
클론성	다클론
형태	액체
농도	1mg/ml
Storage	Aliquot 하여 -20°C 에 보관(12 개월 유효). 냉동/해동 반복을 피하십시오.
Shipping	Ice bags
버퍼	글세롤 50%, 보르덴탈 0.5%, 산구방제 N 0.02% 를 함유한 PBS 용액
정제	천상정제

## 적용

희석 비율	WB 1:500-1:2000, IHC 1:100-1:300, ICC/IF 1:200-1:1000, ELISA 1:5000-1:10000
분자량	145kDa

## 항원 정보

유전자명	GPR126
다른 이름	GPR126; DREG; VIGR; G-protein coupled receptor 126; Developmentally regulated G-protein-coupled receptor; Vascular inducible G protein-coupled receptor
유전자 ID	57211.0
SwissProt ID	Q86SQ4
면역원	이 항원은 인간 GPR126 에서 유래한 항원이다. 용어는 생체 조직에서 발현된다. [MIM:606255].

## 배경

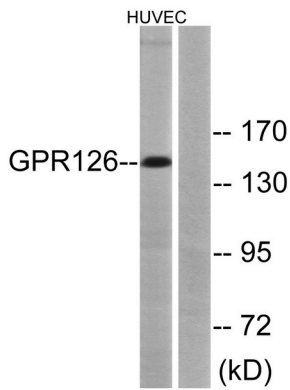
인간 GPR126은 G 단백질 결합 수용체이다. 이 유전자는 사람 게놈에 영향을 미친다. 이 유전자는 두 다른 단백질을 암호화하는 유전체를 발현한다. [RefSeq]  
제 2009 년 3 월, 가오 오판 등. GPR126 의 유전체는 양자질소 유전자 (STQTL) 에 영향을 미친다. [MIM:606255]. 상인 카복시 결합 수 있고 유전자 매뉴얼은 복역형이다

. 이항 유양형에 대한 연구를 위해 다양한 세포를 사용한다. 유성 G 단백질 결합 수용체 계열 LN-TM7 하위 계열에 속한다. 유성 1 개의 CUB 도메인을 포함한다. 유성 1 개의 GPS 도메인을 포함한다. 유성 1 개의 편린 도메인을 포함한다.

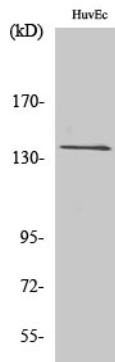
## 연구 분야

-

## 이미지 데이터



GPR126 항을 사용하여 HUVEC 세포 용해를 위한 단백질 분석을 수행했다. 오른쪽은 항편이로 처리했다.



GPR126 단백질은 1:500 희석에서 항체에 대한 단백질 분석을 수행했다.