

제품명: GPR124 토끼 다클론 항체

카탈로그 번호: APRab11634

연구용 전용

요약

| | |
|----------|--|
| 설명 | 토끼 다클론 항체 |
| 숙주 | 토끼 |
| 적용 | WB, ICC/IF, ELISA |
| 반응성 | 인간 |
| 결합 | 비결합 |
| 변형 | 수정치 없음 |
| 아이소타입 | IgG |
| 클론성 | 다클론 |
| 형태 | 액체 |
| 농도 | 1mg/ml |
| Storage | Aliquot 하여 -20°C 에 보관(12개월 유효). 냉동/해동 반복을 피하십시오. |
| Shipping | Ice bags |
| 버퍼 | 글세롤 50%, 보르덴탈 0.5%, 산구방제 N 0.02%를 함유한 PBS 용액 |
| 정제 | 천상정제 |

적용

| | |
|-------|--|
| 희석 비율 | WB 1:500-1:2000, ICC/IF 1:200-1:1000, ELISA 1:5000-1:20000 |
| 분자량 | 145kDa |

항원 정보

| | |
|--------------|--|
| 유전자명 | GPR124 |
| 다른 이름 | GPR124; KIAA1531; TEM5; G-protein coupled receptor 124; Tumor endothelial marker 5 |
| 유전자 ID | 25960.0 |
| SwissProt ID | Q96PE1 |
| 면역원 | 이 항체는 인간 GPR124 에서 유래한 항원인 이들을 용해성 단백질이다. 아민산 범위 1151-1200 |

배경

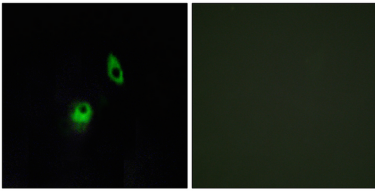
주요 Met-1 또는 Met-8 중 어느 것이든 불활성화된다. 또한 PDZ 결합 도메인(DLG1)에 결합한다. 기능은 아직 미지하다. 유성 G-단백질 결합 수용체 계열 LN-TM7 하위 계열에 포함된다. 유성 1 개 GPS 도메인을 포함한다. 유성 1 개 Ig 유(면역oglobulin) 도메인을 포함한다. 유성 5 개 LRR(루틴) 반복을 포함한다. 소위 DLG1 과 상호작용한다. 조직 특성 내시세포에서 발현된다(단백질 수준). 종양 관련 성장 촉진. 소위 DLG1 과 상호작용한다. 주요 Met-1 또는 Met-8 중 어느 것이든 불활성화된다. 또한 PDZ 결합 도메인(DLG1)에 결합한다. 기능은 아직 미지하다.

수용체다우성 G-단백질수용체 계열 LN-TM7 하위 계열에 해당 다우성 1 개, GPS 도메인을 포함 다우성 1 개, Ig 유(면역글로불린유) 도메인을 포함 다우성 5 개, LRR(루신 반복) 반복을 포함 다우성 DLG1 과 상호 작용 다 조직성 내 세포에 발현 다 (단백질주, 중형과 삼 태 반 나소 소장 및 대장)에 풍부하게 발현 다

연구 분야

-

이미지 데이터



GPR124 항체를 이용한 HeLa 세포의 면역형광 분석은 극도로 높은 함량에 이르지는 않습니다.