

**제품명: GPR123** 토끼 다클론 항체

**카탈로그 번호: APRab11633**

연구용 전용

## 요약

설명	토끼 다클론 항체
숙주	토끼
적용	ICC/IF, ELISA
반응성	인공 쥐 마우스
결합	비결합
변형	수정치 없음
아이소타입	IgG
클론성	다클론
형태	액체
농도	1mg/ml
Storage	Aliquot 하여 -20°C 에 보관(12 개월 유효). 냉동/해동 반복을 피하십시오.
Shipping	Ice bags
버퍼	글리세롤 50%, 보온액 0.5%, 산구방제 N 0.02% 를 함유한 PBS 용액
정제	천상정제

## 적용

희석 비율	ICC/IF 1:200-1:1000, ELISA 1:5000-1:10000
분자량	-

## 항원 정보

유전자명	GPR123
다른 이름	GPR123; KIAA1828; Probable G-protein coupled receptor 123
유전자 ID	84435.0
SwissProt ID	Q86SQ6
면역원	이 항체는 인간 GPR123 에서 유래한 항원 이들을 용해성 단백질로 생산된 것이다. 아민산 범위 201-250

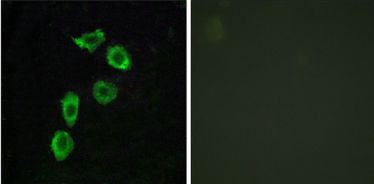
## 배경

이 유전자는 G-단백질 결합 수용체(G-CPR) 계열에 속하는 단백질을 암호화한다. 이 계열의 구성원은 여러 감각 시스템에서 기능하며, 많은 경우 특정 맛과 냄새를 조합한다. 실제로 유전체 분석은 인간 단백질 코딩 유전자에 관여하는 것으로 생각된다. 이 유전자의 다체 배열이 전 세계적으로 보였지만, 이번 연구는 중립의 전체 길이를 예측하지 않았다. [RefSeq 제공 2014 년 3 월, 기능 유전자에 유성 G-단백질 결합 수용체 2 계열 LN-TM7 하위 계열에 속함]

## 연구 분야

-

## 이미지 데이터



GPR123 항체를 통한 HUVEC 세포의 면역광분석을 위한 항체 실험 결과입니다.