

**제품명: GPR120** 토끼 다클론 항체

**카탈로그 번호: APRab11632**

연구용 전용

## 요약

설명	토끼 다클론 항체
숙주	토끼
적용	WB, ICC/IF, ELISA
반응성	인간 쥐 생체
결합	비결합
변형	수정치 없음
아이소타입	IgG
클론성	다클론
형태	액체
농도	1mg/ml
Storage	Aliquot 하여 $-20^{\circ}\text{C}$ 에 보관(12 개월 유효). 냉동/해동 반복을 피하십시오.
Shipping	Ice bags
버퍼	글세롤 50%, 보오덴탈 0.5%, 산구방제 N 0.02% 를 함유한 PBS 용액
정제	천상정제

## 적용

희석 비율	WB 1:500-1:2000, ICC/IF 1:200-1:1000, ELISA 1:5000-1:10000
분자량	38kDa

## 항원 정보

유전자명	O3FAR1 O3FAR1; GPR120; GPR129; PGR4; Omega-3 fatty acid receptor 1; G-protein coupled receptor
다른 이름	120; G-protein coupled receptor 129; G-protein coupled receptor GT01; G-protein coupled receptor PGR4
유전자 ID	338557.0
SwissProt ID	Q5NUL3
면역원	이 항원은 인간 GPR120 에서 유래한 항원입니다. 용액 상에서 안정합니다. 아민기 221-270

## 배경

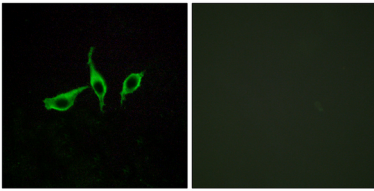
이 유전자는 G 단백질 결합 수용체(GPCR)를 암호화한다. 이 유전자는 오메가-3 지방산 수용체 계열의 구성원이다. 이 유전체는 여러 다른 기능을 암호화하는

역전사체 라이브러리(RefSeq)를 2012년 9월 기능 불허장유전자(FAA) 수송체 관련 유전자에서 클로닝된 유전자 1의 분리를 포함하여 유성G 단백질 수용체 계열에 포함하며, 조직별 발현에 따라 분류됩니다.

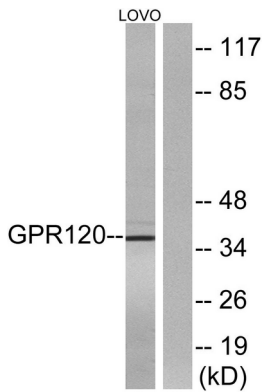
## 연구 분야

-

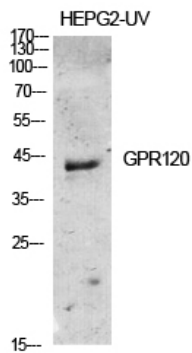
## 이미지 데이터



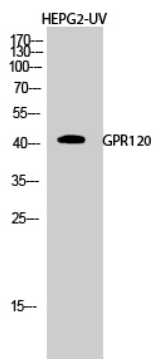
GPR120 항체를 이용한 LOVO 세포의 면역형광 분석은 오른쪽 그림과 같이 나타내어줍니다.



LOVO 세포 용출물을 GPR120 항체를 사용하여 단백질 분석했습니다. 오른쪽 그림과 같이 나타내어줍니다.



GPR120 단백질은 1:500 희석하여 HEPG2-UV 세포에 대한 단백질 분석을 수행했습니다.



GPR120 단백질은 1:500 희석하여 HEPG2-UV 세포에 대한 단백질 분석을 수행했습니다.

