

제품명: GPR12 토끼 다클론 항체

카탈로그 번호: APRab11631

연구용 전용

요약

설명	토끼 다클론 항체
숙주	토끼
적용	WB, ICC/IF, ELISA
반응성	인간 쥐 마우스
결합	비결합
변형	수정치 없음
아이소타입	IgG
클론성	다클론
형태	액체
농도	1mg/ml
Storage	Aliquot 하여 -20°C 에 보관(12개월 유효). 냉동/해동 반복을 피하십시오.
Shipping	Ice bags
버퍼	글리세롤 50%, 보오 단백질 0.5%, 산구방제인 0.02%를 함유한 PBS 용액
정제	천상정제

적용

희석 비율	WB 1:500-1:2000, ICC/IF 1:200-1:1000, ELISA 1:5000-1:10000
분자량	37kDa

항원 정보

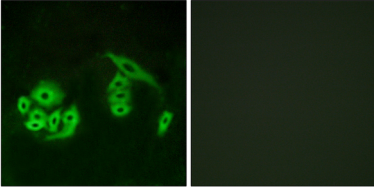
유전자명	GPR12
다른 이름	GPR12; G-protein coupled receptor 12
유전자 ID	2835.0
SwissProt ID	P47775
면역원	이 항체는 인간 GPR12 에 유한한 항원 부위를 용해성 단백질로 제조되었습니다. 미순 비율 1-50

배경

기능: G 단백질 결합 수용체 12 계열에 속함. 기능: G 단백질 결합 수용체 12 계열에 속함.

연구 분야

이미지 데이터



GPR12 항체를 용인 A549 세포의 형광 분석을 위한 형광 단백질 발현 결과이다.