

제품명: GPR116 토끼 다클론 항체

카탈로그 번호: APRab11629

연구용 전용

요약

설명	토끼 다클론 항체
숙주	토끼
적용	WB, IHC, ICC/IF, ELISA
반응성	인간 췌장
결합	비특이적
변형	수정되지 않음
아이소타입	IgG
클론성	다클론
형태	액체
농도	1mg/ml
Storage	Aliquot 하여 -20°C 에 보관(12 개월 유효). 냉동/해동 반복을 피하십시오.
Shipping	Ice bags
버퍼	글리세롤 50%, 보오덴탈 0.5%, 산구방제인 0.02%를 함유한 PBS 용액
정제	천상정제

적용

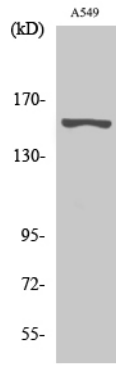
희석 비율	WB 1:500-1:2000, IHC 1:100-1:300, ICC/IF 1:200-1:1000, ELISA 1:5000-1:10000
분자량	150kDa

항원 정보

유전자명	GPR116
다른 이름	GPR116; KIAA0758; Probable G-protein coupled receptor 116
유전자 ID	221395.0
SwissProt ID	Q8IZF2
면역원	이 항원은 인간 GPR116 에서 유래한 항원입니다. 용액에 포함되어 있습니다. 미신분쇄 11-60

배경

가능성 있는 경우 PTM: 단백질 분해에 의해 고도로 보존된 두 부위 절단되는 SEA 도메인이 있고 다른 하나는 첫 번째 막 통과 도메인 이후 절단되어 있음 이후 두 도메인 모두는 유전체에서 2개의 유전체로 분할되어 있음 PTM: 단백질 분해에 의해 고도로 보존된 2개의 유전체로 분할되어 있음 PTM: 단백질 분해에 의해 고도로 보존된 2개의 유전체로 분할되어 있음



GPR116 단백질 1:500 희석에서 대위 단백질 분을 검출한다