

제품명: GPR115 토끼 다클론 항체

카탈로그 번호: APRab11628

연구용 전용

요약

설명	토끼 다클론 항체
숙주	토끼
적용	WB, ICC/IF, ELISA
반응성	인간 쥐
결합	비결합
변형	수정되지 않음
아이소타입	IgG
클론성	다클론
형태	액체
농도	1mg/ml
Storage	Aliquot 하여 -20°C 에 보관(12개월 유효). 냉동/해동 반복을 피하십시오.
Shipping	Ice bags
버퍼	글리세롤 50%, 보오 단백질 0.5%, 산기방부제 0.02%를 함유한 PBS 용액
정제	천상정제

적용

희석 비율	WB 1:500-1:2000, ICC/IF 1:200-1:1000, ELISA 1:5000-1:20000
분자량	82kDa

항원 정보

유전자명	GPR115
다른 이름	GPR115; PGR18; Probable G-protein coupled receptor 115; G-protein coupled receptor PGR18
유전자 ID	221393.0
SwissProt ID	Q8IZF3
면역원	이 항원은 인간 GPR115에서 유래한 항원입니다. 용액에 포함되어 있습니다. 미신범위: 641-690

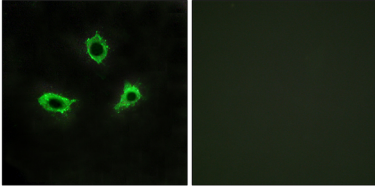
배경

가능 오관수용체 유성 G-단백질 결합 수용체 계열 LN-TM7 하위 계열 수용체 유성 GPS 도메인 기틀 포함 가능 오관수용체 유성 G-단백질 결합 수용체 계열 LN-TM7 하위 계열 수용체 유성 : GPS 도메인 기틀 포함

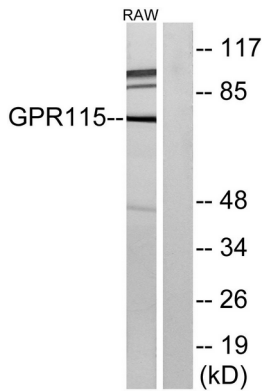
연구 분야

-

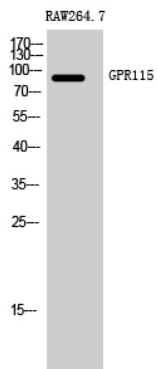
이미지 데이터



GPR115 항체를 이용한 LOVO 세포의 면역형광분석. 오른쪽 그림은 합성 펩타이드로 차단한 결과입니다.



RAW264.7 세포를 GPR115 항체를 사용하여 Western blot 분석했습니다. 오른쪽 그림은 합성 펩타이드로 차단했습니다.



GPR115 다른 항체를 사용한 RAW264.7 세포의 Western blot 분석