

제품명: GPR114 토끼 다클론 항체

카탈로그 번호: APRab11627

연구용 전용

요약

설명	토끼 다클론 항체
숙주	토끼
적용	WB, ICC/IF, ELISA
반응성	인간 쥐 마우스
결합	비결합
변형	수정치 없음
아이소타입	IgG
클론성	다클론
형태	액체
농도	1mg/ml
Storage	Aliquot 하여 -20°C 에 보관(12 개월 유효). 냉동/해동 반복을 피하십시오.
Shipping	Ice bags
버퍼	글세롤 50%, 보르덴탈 0.5%, 산구방제 N 0.02% 를 함유한 PBS 용액
정제	천상정제

적용

희석 비율	WB 1:500-1:2000, ICC/IF 1:200-1:1000, ELISA 1:5000-1:10000
분자량	59kDa

항원 정보

유전자명	GPR114
다른 이름	GPR114; PGR27; Probable G-protein coupled receptor 114; G-protein coupled receptor PGR27
유전자 ID	221188.0
SwissProt ID	Q8IZF4
면역원	이 항원은 인간 GPR114 에서 유래한 항원이다. 용액 상에서 안정하다. 미신번호: 91-140

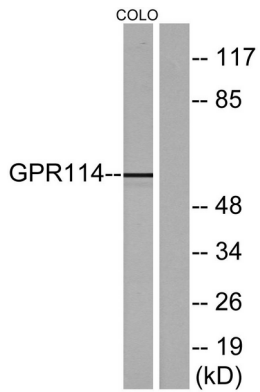
배경

이 유전자는 G-단백질 결합 수용체(GPR)의 잠복 단백질에 속하는 단백질을 암호화한다. 이 계열 단백질은 G-단백질에 의해 활성화되는 막 단백질이다. 이들 단백질은 여러 중추 신경계도 역할을 할 수 있다. 대체로 이상으로 인해 전사 장애가 생긴다. [RefSeq 저널 2016 년 1 월, 가능 오관 수용체 유형 G-단백질 결합 수용체 2 계열 LN-TM7 하위 계열 포함 유형 1 계열 GPS 도메인을 포함

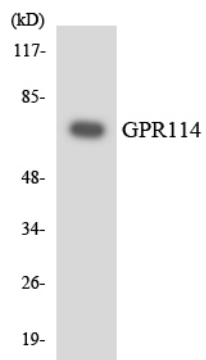
연구 분야

-

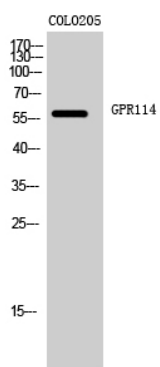
이미지 데이터



GPR114 항을 사용하여 COLO205 세포 용출물을 분석합니다. 오른쪽은 항검사로 처리합니다.



GPR114 항을 사용하여 293 세포 용출물을 분석합니다.



GPR114 다른 항을 사용하여 COLO205 세포 용출물을 분석합니다.