

제품명: GPR113 토끼 다클론 항체

카탈로그 번호: APRab11626

연구용 전용

요약

설명	토끼 다클론 항체
숙주	토끼
적용	WB, ELISA
반응성	인간 쥐 마우스
결합	비결합
변형	수정치 없음
아이소타입	IgG
클론성	다클론
형태	액체
농도	1mg/ml
Storage	Aliquot 하여 -20°C 에 보관(12개월 유효). 냉동/해동 반복을 피하십시오.
Shipping	Ice bags
버퍼	글리세롤 50%, 보르덴탈 0.5%, 산구방제 N 0.02%를 함유한 PBS 용액
정제	천상정제

적용

희석 비율	WB 1:500-1:2000, ELISA 1:20000-1:40000
분자량	116kDa

항원 정보

유전자명	GPR113
다른 이름	GPR113; PGR23; Probable G-protein coupled receptor 113; G-protein coupled receptor PGR23
유전자 ID	165082.0
SwissProt ID	Q8IZF5
면역원	이 항원은 인간 GPR113에서 유래한 항원입니다. 용액에 포함되어 있습니다. 미신범위 21-70

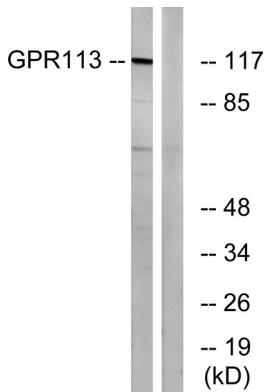
배경

가능 오관수용체 유성 G-단백질 결합 수용체 계열 LN-TM7 하계 막에 수용 유성 GPS 도메인 기를 포함 가능 오관수용체 유성 G-단백질 결합 수용체 계열 LN-TM7 하계 막에 수용 유성 : GPS 도메인 기를 포함

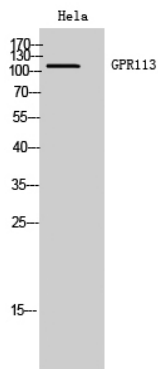
연구 분야

-

이미지 데이터



LOVO 세포를 GPR113 항체를 사용하여 Western blot 분석했다. 오른쪽은 항체 반응이다.



GPR113 단백질 1:2000 이하에서 HeLa 세포에서 Western blot 분석을 수행했다.