

제품명: GPR108 토끼 다클론 항체

카탈로그 번호: APRab11624

연구용 전용

요약

설명	토끼 다클론 항체
숙주	토끼
적용	WB, ICC/IF, ELISA
반응성	인간 쥐 마우스
결합	비결합
변형	수정치 없음
아이소타입	IgG
클론성	다클론
형태	액체
농도	1mg/ml
Storage	Aliquot 하여 -20°C 에 보관(12개월 유효). 냉동/해동 반복을 피하십시오.
Shipping	Ice bags
버퍼	글리세롤 50%, 보오덴탈 0.5%, 산구방제 N 0.02%를 함유한 PBS 용액
정제	천상정제

적용

희석 비율	WB 1:500-1:2000, ICC/IF 1:200-1:1000, ELISA 1:5000-1:10000
분자량	60kDa

항원 정보

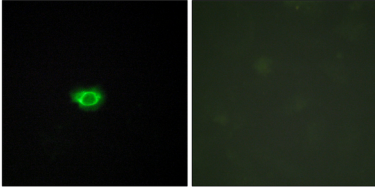
유전자명	GPR108
다른 이름	GPR108; LUSTR2; Protein GPR108; Lung seven transmembrane receptor 2
유전자 ID	56927.0
SwissProt ID	Q9NPR9
면역원	이 항체는 인간 GPR108 에서 유래한 항원만을 용해성 단백질이다. 아민산 범위 155-204

배경

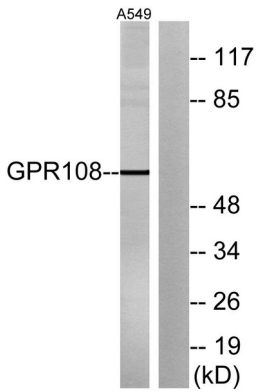
유형 LU7TM 제품 에 속한다. 유형 LU7TM 제품 에 속한다.

연구 분야

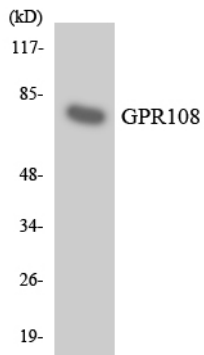
이미지 데이터



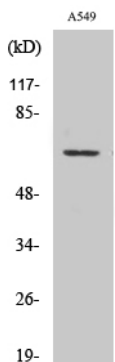
GPR108 항체를 용인 HUVEC 세포의 면형 분석은 온주에 적합합니다.



GPR108 항체를 용인 A549 세포를 용인된 분석은 온주에 적합합니다.



HT-29 세포를 용인 GPR108 항체를 용인된 분석은 온주에 적합합니다.



GPR108 다른 항체를 용인한 세포의 면형 분석