

제품명: GPR105 토끼 다클론 항체

카탈로그 번호: APRab11622

연구용 전용

요약

설명	토끼 다클론 항체
숙주	토끼
적용	WB, IHC, ICC/IF, ELISA
반응성	인간 쥐 생체
결합	비결합
변형	수정치 없음
아이소타입	IgG
클론성	다클론
형태	액체
농도	1mg/ml
Storage	Aliquot 하여 -20°C 에 보관(12개월 유효). 냉동/해동 반복을 피하십시오.
Shipping	Ice bags
버퍼	글리세롤 50%, 보르덴탈 0.5%, 산구방제 N 0.02%를 함유한 PBS 용액
정제	천상정제

적용

희석 비율	WB 1:500-1:2000, IHC 1:100-1:300, ICC/IF 1:200-1:1000, ELISA 1:5000-1:20000
분자량	39kDa

항원 정보

유전자명	P2RY14
다른 이름	P2RY14; GPR105; KIAA0001; P2Y purinoceptor 14; P2Y14; G-protein coupled receptor 105; UDP-glucose receptor
유전자 ID	9934.0
SwissProt ID	Q15391
면역원	이 항원은 인간 GPR105에서 유래한 항원임을 증명하고 있습니다. 면역원 146-195

배경

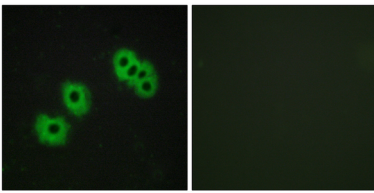
이 유전자는 G-단백질 결합 수용체(G-CPR) 계열에 속하며, 결합하는 리간드는 아데노신 및 우라실 뉴클레오타이드에 대한 큰 약화 친화성을 갖는 여러 수용체 형 포함됩니다. 수용체는 UDP-글루코스 및 기타 UDP-당에 결합하는 P2Y 퓨린 수용체와 G-단백질 결합 단백질 구조적 유사성을 공유하며, P2Y 수용체와 유사한 특성을 나타내는 것으로 알려져 있으며, 신경계 기능에 역할을 할 수 있습니다. 이 유전자는 동일한

백을 구성하는 두 가지 전사 변이체 확인되었습니다 [RefSeq 제 2008 년 7 월, 가능 UDP- 글루코시달 UDP- 당에 결합하는 G- 단백질 수용체 ATP, ADP, UTP 또는 ATP 에 의해 활성화되는 . 유성 G- 단백질 결합 수용체 결합에 포함 조직성 태반 지방 조직 및 지방 조직에서 가장 높은 발현을 보이며 뇌 지방 폐 및 심에서 중간 수준의 발현을 생에서 가장 낮은 수준의 발현을 보임

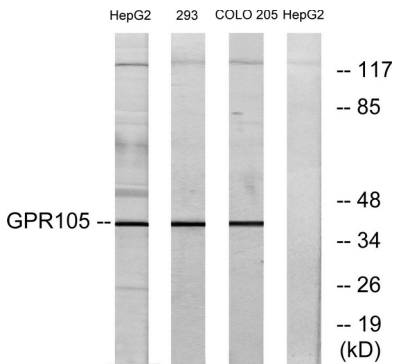
연구 분야

신경신경계 수용체 연구

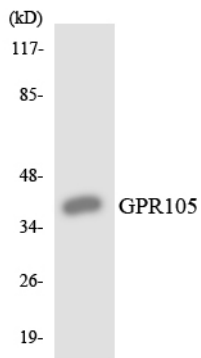
이미지 데이터



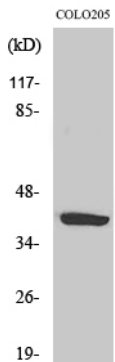
GPR105 항체를 이용한 MCF7 세포의 면역형광 분석은 오른쪽 그림을 합성함으로써 확인할 수 있습니다.



293, COLO205 및 HepG2 세포를 GPR105 항체를 사용하여 단백질 분석합니다. 오른쪽 그림을 합성함으로써 확인할 수 있습니다.



K562 세포를 GPR105 항체를 사용하여 단백질 분석합니다.



GPR105 다른 항체를 이용한 세포 단백질 분석

