

제품명: GPR101 토끼 다클론 항체

카탈로그 번호: APRab11620

연구용 전용

요약

설명	토끼 다클론 항체
숙주	토끼
적용	WB, ICC/IF, ELISA
반응성	인간 쥐 유전자
결합	비결합
변형	수정되지 않음
아이소타입	IgG
클론성	다클론
형태	액체
농도	1mg/ml
Storage	Aliquot 하여 -20°C 에 보관(12 개월 유효). 냉동/해동 반복을 피하십시오.
Shipping	Ice bags
버퍼	글세롤 50%, 보오덴탈 0.5%, 산구방제 N 0.02% 를 함유한 PBS 용액
정제	천상정제

적용

희석 비율	WB 1:500-1:2000, ICC/IF 1:200-1:1000, ELISA 1:5000-1:10000
분자량	60kDa

항원 정보

유전자명	GPR101
다른 이름	GPR101; Probable G-protein coupled receptor 101
유전자 ID	83550.0
SwissProt ID	Q96P66
면역원	이 항체는 인간 GPR101 에서 유래한 항원 아를 사용되었습니다. 아민산 범위 451-500

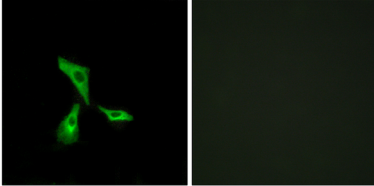
배경

이 유전자에 코딩된 단백질은 기능 불확실하며 G 단백질 결합 수용체이다. 코딩된 단백질은 7 개의 막 통과 도메인을 포함하고 있으며 G 단백질을 통해 세포외 신호를 전달하는 단백질 계열에 속한다. [RefSeq 제공, 2011 년 9 월, 가능 오인수용체 유성 G 단백질 결합 수용체 계열에 포함

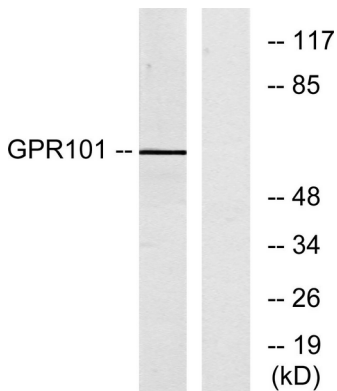
연구 분야

-

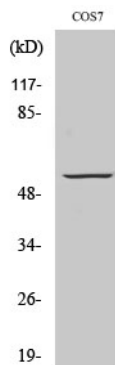
이미지 데이터



GPR101 항체를 통한 HeLa 세포의 면역형광 분석. 오른쪽 그림은 항체 없이 처리한 결과입니다.



COS7 세포를 GPR101 항체를 사용하여 단백질 분석합니다. 오른쪽 그림은 항체 없이 처리한 결과입니다.



GPR101 단백질은 약 1:500 희석에서 항체와 단백질 분석을 수행합니다.