

제품명: GPR100 토끼 다클론 항체

카탈로그 번호: APRab11619

연구용 전용

요약

설명	토끼 다클론 항체
숙주	토끼
적용	WB, ICC/IF, ELISA
반응성	인간 쥐 마우스
결합	비결합
변형	수정치 없음
아이소타입	IgG
클론성	다클론
형태	액체
농도	1mg/ml
Storage	Aliquot 하여 -20°C 에 보관(12 개월 유효). 냉동/해동 반복을 피하십시오.
Shipping	Ice bags
버퍼	글세롤 50%, 보르덴탈 0.5%, 산구방제 N 0.02% 를 함유한 PBS 용액
정제	천상정제

적용

희석 비율	WB 1:500-1:2000, ICC/IF 1:200-1:1000, ELISA 1:10000-1:20000
분자량	38kDa

항원 정보

유전자명	RXFP4 RXFP4; GPR100; RLN3R2; Relaxin-3 receptor 2; RLN3 receptor 2; G-protein coupled receptor
다른 이름	100; G-protein coupled receptor GPCR142; Insulin-like peptide INSL5 receptor; Relaxin family peptide receptor 4
유전자 ID	339403.0
SwissProt ID	Q8TDU9
면역원	이 항원은 인간 GPR100 에서 유래한 항원이다. 용어는 321-370 아미노산 범위이다.

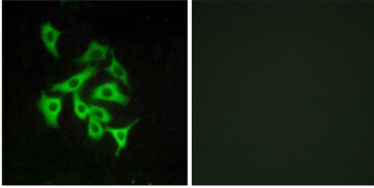
배경

GPR100 은 G 단백질 결합 수용체(GPCR)에 속한다(Fredriksson et al., 2003 [PubMed 14623098]).[OMIM 제 2008 년 3 월, 기능 릴리프, 보르덴탈 및]

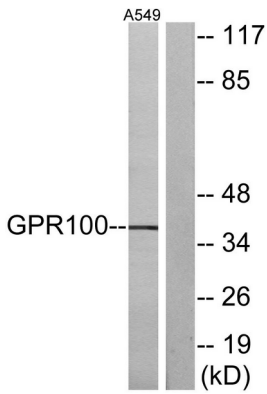
단수용이다. 라이트는 cAMP 축적을 한다. 유성 G 단백질 결합 수용체 계통에 포함된다. 조류성 뇌 신경 과활성, 태반 전립선, 침샘, 감각 및 고통을 포함하는 다양한 조직에 발현된다.

연구 분야

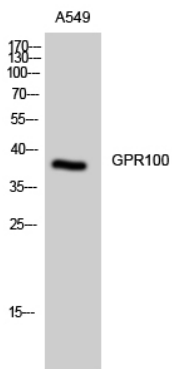
이미지 데이터



GPR100 항체를 사용하여 A549 세포의 면역형광 분석은 오른쪽 그림은 합판이므로 차이를 결정합니다.



GPR100 항체를 사용하여 A549 세포 용출물을 웨스턴 블롯 분석합니다. 오른쪽 그림은 합판이므로 차이를 결정합니다.



GPR100 다른 항체를 사용하여 A549 세포의 웨스턴 블롯 분석