

제품명: GPR1 토끼 다클론 항체

카탈로그 번호: APRab11617

연구용 전용

요약

설명	토끼 다클론 항체
숙주	토끼
적용	ICC/IF, ELISA
반응성	인간 쥐 생체
결합	비결합
변형	수정치 없음
아이소타입	IgG
클론성	다클론
형태	액체
농도	1mg/ml
Storage	Aliquot 하여 -20°C 에 보관(12개월 유효). 냉동/해동 반복을 피하십시오.
Shipping	Ice bags
버퍼	글세롤 50%, 보오덴탈 0.5%, 산구방제 N 0.02%를 함유한 PBS 용액
정제	천상정제

적용

희석 비율	ICC/IF 1:200-1:1000, ELISA 1:5000-1:10000
분자량	-

항원 정보

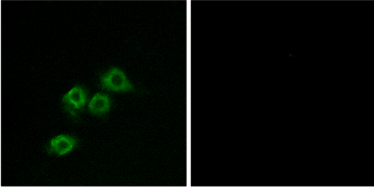
유전자명	GPR1
다른 이름	GPR1; G-protein coupled receptor 1
유전자 ID	2825.0
SwissProt ID	P46091
면역원	이 항체는 인간 GPR1 에 유한한 합성 펩타이드를 사용하여 생성되었습니다. 아민 범위의 121-170

배경

가능하면 HIV-1 의 보조 수용체 역할을 할 수 있음 유성 G-단백질 결합 수용체 계열에 포함 조직 특이성 해에 포함됨

연구 분야

이미지 데이터



GPR1 항체를 이용한 MCF7 세포의 면역형광 분석. 오른쪽 그림은 항체 없이 처리한 결과이다.