

제품명: GPER 토끼 다클론 항체

카탈로그 번호: APRab11609

연구용 전용

요약

설명	토끼 다클론 항체
숙주	토끼
적용	WB, ELISA
반응성	인간 쥐 생체
결합	비결합
변형	수정치 없음
아이소타입	IgG
클론성	다클론
형태	액체
농도	1mg/ml
Storage	Aliquot 하여 -20°C 에 보관(12 개월 유효). 냉동/해동 반복을 피하십시오.
Shipping	Ice bags
버퍼	글리세롤 50%와 산규산 0.02%를 함유한 PBS 용액
정제	천상정제

적용

희석 비율	WB 1:500-1:2000, ELISA 1:5000-1:20000
분자량	41kDa

항원 정보

유전자명	GPER CEPR CMKRL2 DRY12 GPR30
다른 이름	-
유전자 ID	2852.0
SwissProt ID	Q99527
면역원	인간 단백질 유한량 펩타이드 (아미노산 범위 300-380)

배경

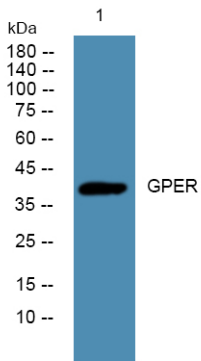
이 유전자는 G-단백질 결합 수용체 (GC-CR1) 계열에 속하며, 소뇌에 위치하는 중추 신경계 단백질입니다. 이 단백질은 도파민 결합하여 세포 내 신호 전달을 유도하며, 포도당 대사, 4,5-토코페롤 (PI3,4,5-TP) 합성을 촉진합니다. 따라서 단백질에 대한 연구는 뇌의 조율과 관련된 신진대사 신호 전달 과정에 관여하는 다양한 단백질을 암호화하는 다른 전사본의 변이체를 포함하고 있습니다. [RefSeq 저널 2008년 7월, 기능에 대한 상세한 유전자 G-단백질 결합 수용체 (GC-CR1) 계열에 속하는 세포 내 위치 세포막 소체 및 골지체에서 단백질 결합 및 세포 표면 수용체 세포 수용체는 현재

불행하다. 조특성. 돈. 조에서. 발한다. 태에. 가장. 풍부하게. 발한다. 뇌. 영에서. 가진. 전. 업. 질. 상. 해. 마. 상. 해. 및. 질. 해. 2.8kb. 전체. 발. 된다.

연구 분야

-

이미지 데이터



KB 세포 용출을 위한 불꽃 분쇄 GPER. 모든 방향 1:1000. 4°C 이하로 보관하십시오.