

**제품명: GP141** 토끼 다클론 항체

**카탈로그 번호: APRab11590**

연구용 전용

## 요약

설명	토끼 다클론 항체
숙주	토끼
적용	WB, ELISA
반응성	인간 쥐
결합	비결합
변형	수정치 없음
아이소타입	IgG
클론성	다클론
형태	액체
농도	1mg/ml
Storage	Aliquot 하여 $-20^{\circ}\text{C}$ 에 보관(12 개월 유효). 냉동/해동 반복을 피하십시오.
Shipping	Ice bags
버퍼	글세롤 50%와 산구방제 N 0.02%를 함유한 PBS 용액
정제	천상정제

## 적용

희석 비율	WB 1:500-1:2000, ELISA 1:5000-1:20000
분자량	-

## 항원 정보

유전자명	GPR141 PGR13
다른 이름	-
유전자 ID	353345.0
SwissProt ID	Q7Z602
면역원	인간 단백질의 일부에서 유래한 합성 펩타이드

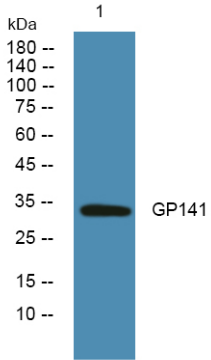
## 배경

GPR141은 G 단백질 결합 수용체(GPCR)의 구성원이다(Fredriksson et al., 2003 [PubMed 14623098]). [OMIM 제 2008년 3월 16일] 유성 G 단백질 결합 수용체 계열에 속한다.

## 연구 분야

-

## 이미지 데이터



HCT116 세포를 웨스턴 블롯 분석 GP141 항체를 농도 1:1000 으로 하여 4°C 에서 1시간 반응시켰다.