

**제품명: GOT1B** 토끼 다클론 항체

**카탈로그 번호: APRab11584**

연구용 전용

## 요약

|          |   |
|----------|---|
| 설명       | 토끼 다클론 항체   |
| 숙주       | 토끼  |
| 적용       | WB, ELISA   |
| 반응성      | 인간 쥐  |
| 결합       | 비결합   |
| 변형       | 수정되지 않음   |
| 아이소타입    | IgG   |
| 클론성      | 다클론   |
| 형태       | 액체  |
| 농도       | 1mg/ml  |
| Storage  | Aliquot 하여 $-20^{\circ}\text{C}$ 에 보관(12 개월 유효). 냉동/해동 반복을 피하십시오. |
| Shipping | Ice bags  |
| 버퍼       | 글세롤 50%와 산구방제 N 0.02%를 함유한 PBS 용액                                 |
| 정제       | 천상정제  |

## 적용

|       |                                       |
|-------|---------------------------------------|
| 희석 비율 | WB 1:500-1:2000, ELISA 1:5000-1:20000 |
| 분자량   | 15kDa                                 |

## 항원 정보

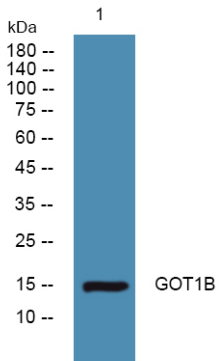
|              |   |
|--------------|---|
| 유전자명         | GOLT1B GOT1A CGI-141 HDCMA39P UNQ432/PRO793 |
| 다른 이름        | -   |
| 유전자 ID       | 51026.0                                     |
| SwissProt ID | Q9Y3E0                                      |
| 면역원          | 인간 단백질 유한량 단백질 아미노산 범위 70-150               |

## 배경

가능 소체 유래 수송 소포 골체 융합에 관할수 있음 유점 GOT1 계열에 속함 가능 소체 유래 수송 소포 골체 융합에 관할수 있음 유점 GOT1 계열에 속함

## 연구 분야

## 이미지 데이터



U2OS 세포를 이용한 GOT1B Western blotting. 프로브 농도: 1:1000, 4°C에서 1시간 반응.