

제품명: GOLT1A 토끼 다클론 항체

카탈로그 번호: APRab11580

연구용 전용

요약

설명	토끼 다클론 항체
숙주	토끼
적용	IHC, ICC/IF, ELISA
반응성	인간
결합	비특이적
변형	수정되지 않음
아이소타입	IgG
클론성	다클론
형태	액체
농도	1mg/ml
Storage	Aliquot 하여 -20°C 에 보관(12개월 유효). 냉동/해동 반복을 피하십시오.
Shipping	Ice bags
버퍼	글세롤 50%, 보르덴탈 0.5%, 산구방제인 0.02%를 함유한 PBS 용액
정제	천상정제

적용

희석 비율	IHC 1:100-1:300, ICC/IF 1:50-1:200, ELISA 1:5000-1:10000
분자량	-

항원 정보

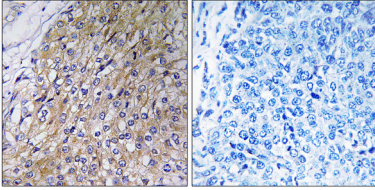
유전자명	GOLT1A
다른 이름	GOLT1A; GOT1B; Vesicle transport protein GOT1A; Golgi transport 1 homolog A; hGOT1b
유전자 ID	127845.0
SwissProt ID	Q6ZVE7
면역원	이 항체는 인간 GOLT1A 에서 유래한 항원 펩타이드를 사용하여 생성되었습니다. 예상 분량: 40-89

배경

가능 소포체 유가수송 소포 골체 용에 관할수 있음 유점 GOT1 계열에 속함 가능 소포체 유가수송 소포 골체 용에 관할수 있음 유점 GOT1 계열에 속함

연구 분야

이미지 데이터



과편에 포함된 유방 조직에 대한 GOLT1A 항체 이용한 면역조직화 분석은, 오른쪽 그림과 같이 양성 반응이 관찰된다.