

제품명: GNL1 토끼 다클론 항체

카탈로그 번호: APRab11560

연구용 전용

요약

설명	토끼 다클론 항체
숙주	토끼
적용	WB, ELISA
반응성	인간 쥐 생체
결합	비결합
변형	수정치 없음
아이소타입	IgG
클론성	다클론
형태	액체
농도	1mg/ml
Storage	Aliquot 하여 -20°C 에 보관(12 개월 유효). 냉동/해동 반복을 피하십시오.
Shipping	Ice bags
버퍼	글세롤 50%, 보르덴탈 0.5%, 산구방제 N 0.02% 를 함유한 PBS 용액
정제	천상정제

적용

희석 비율	WB 1:500-1:2000, ELISA 1:10000-1:20000
분자량	69kDa

항원 정보

유전자명	GNL1
다른 이름	GNL1; HSR1; Guanine nucleotide-binding protein-like 1; GTP-binding protein HSR1
유전자 ID	2794.0
SwissProt ID	P36915
면역원	이 항체는 인간 GNL1 에서 유한한 펩타이드를 사용하여 생성되었습니다. 아미노산 범위 61-110

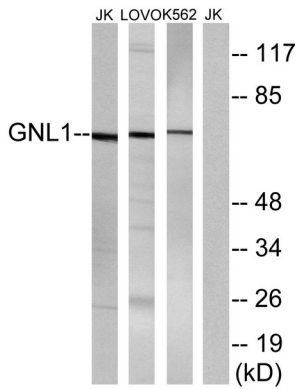
배경

인간 주요 조직 적합 복합체 클래스 II 영역에 위치한 GNL1 유전자는 매우 상염색체 상 유전자로 유전됩니다. GNL1 유전자는 HLA-E 의 중심체 방향으로 2kb 떨어진 곳에 위치하며 동일한 전사 방향을 나타냅니다. GNL1 은 HLA-B 및 HLA-C 의 말단에 위치합니다. [RefSeq 제 2008 년 7 월] 또한 다른 GTP 결합 단백질과 마찬가지로 G4-G1-G3 패시 로 생성되는 GTPase 도파의 영역을 특징으로 합니다. 기능 조직화 클러스터의 조절 또는 기능 연관성 있을 가능성이 있습니다. PTM: DNA 손상 ATM 또는 ATR 에 의해 인산화. 유성 MMR1/HSR1 GTP 결합 단백질 계열에 속합니다.

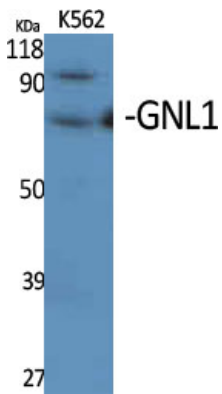
연구 분야

-

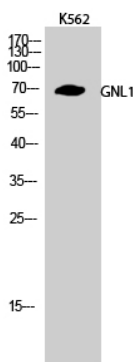
이미지 데이터



Jurkat, LOVO 및 K562 세포를 GNL1 항체 사용하여 Western blot 분석을 하고 주어진 항체를 인식했다



GNL1 단백질을 이용한 K562 세포의 Western blot 분석



GNL1 단백질을 이용한 K562 세포의 Western blot 분석