

제품명: GMF- γ 토끼 다클론 항체

카탈로그 번호: APRab11534

연구용 전용

요약

설명	토끼 다클론 항체
숙주	토끼
적용	IHC, ICC/IF, ELISA
반응성	인간 쥐 마우스
결합	비결합
변형	수정되지 않음
아이소타입	IgG
클론성	다클론
형태	액체
농도	1mg/ml
Storage	Aliquot 하여 -20°C 에 보관(12 개월 유효). 냉동/해동 반복을 피하십시오.
Shipping	Ice bags
버퍼	글세롤 50%, 보오덴탈 0.5%, 산구방제 N 0.02% 를 함유한 PBS 용액
정제	천상정제

적용

희석 비율	IHC 1:50-1:200, ICC/IF 1:50-1:200, ELISA 1:10000-1:20000
분자량	-

항원 정보

유전자명	GMFG
다른 이름	Glia maturation factor gamma (GMF-gamma)
유전자 ID	9535.0
SwissProt ID	O60234
면역원	예민성 범위 1-50 의 인간 단백질로부터 합성된 펩타이드

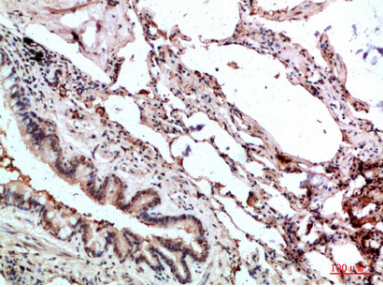
배경

유성 약 결합 단백질 ADF 계열 GMF 하위 계열에 포함 유성 1 계열 ADF-H 도메인을 포함한 조특성 주세포 성장 단계에 포함 유성 약 결합 단백질 ADF 계열 GMF 하위 계열에 포함 유성 1 계열 ADF-H 도메인을 포함한 조특성 주세포 성장 단계에 포함

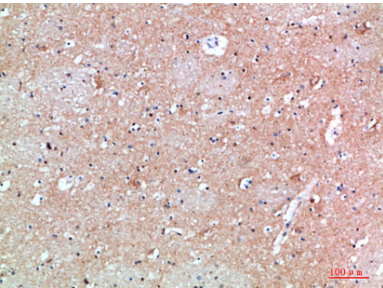
연구 분야

TGF- β 신호전달 경로

이미지 데이터



과민에 포함된 인체 조직의 면역조직화학 분석에 향상 1:200으로 수행되었다.



과민에 포함된 뇌 조직의 면역조직화학 분석에 향상 1:200으로 수행되었다.