

**제품명: GMF- $\beta$**  토끼 다클론 항체

**카탈로그 번호: APRab11533**

연구용 전용

## 요약

설명	토끼 다클론 항체
숙주	토끼
적용	WB, IHC, ICC/IF, ELISA
반응성	인간 쥐 생체
결합	비결합
변형	수정치 없음
아이소타입	IgG
클론성	다클론
형태	액체
농도	1mg/ml
Storage	Aliquot 하여 $-20^{\circ}\text{C}$ 에 보관(12개월 유효). 냉동/해동 반복을 피하십시오.
Shipping	Ice bags
버퍼	글세롤 50%, 보오덴탈 0.5%, 산구방제 N 0.02%를 함유한 PBS 용액
정제	천상정제

## 적용

희석 비율	WB 1:500-1:2000, IHC 1:100-1:300, ICC/IF 1:50-1:200, ELISA 1:10000-1:20000
분자량	17kDa

## 항원 정보

유전자명	GMFB
다른 이름	GMFB; Glia maturation factor beta; GMF-beta
유전자 ID	2764.0
SwissProt ID	P60983
면역원	이 항원은 인간 GMFB 내부에서 유한한 항원 아를 용어 생성됩니다. 예상 범위 1-50

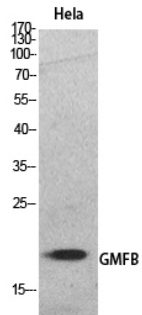
## 배경

가능 이 단백질은 뇌의 분화 신경생성 및 중추 신경계에서 중요한 역할을 합니다. PTM: 인산화, 포스파티딜세린, 유성 약인 결합 단백질 ADF 계열 GMF 하위 계열에 포함 유성 1 계열 ADF-H 도메인을 포함 가능 이 단백질은 뇌의 분화 신경생성 및 중추 신경계에서 중요한 역할을 합니다. PTM: 인산화, 포스파티딜세린, 유성 약인 결합 단백질 ADF 계열 GMF 하위 계열에 포함 유성 1 계열 ADF-H 도메인을 포함

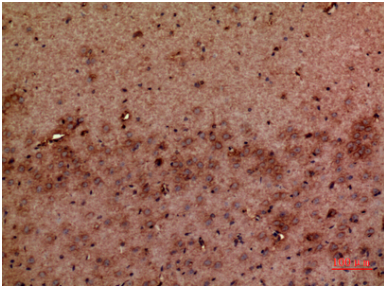
## 연구 분야

-

## 이미지 데이터



HeLa 세포에 대한 GMFB- $\beta$  단백질에 대한 항체 농도 분석 결과는 1:20000로 확인되었습니다.



세포에 대한 GMFB- $\beta$  단백질에 대한 항체 농도 분석 결과는 1:100로 확인되었습니다.