

제품명: GM-CSF 토끼 다클론 항체

카탈로그 번호: APRab11531

연구용 전용

요약

설명	토끼 다클론 항체
숙주	토끼
적용	IHC, ICC/IF, ELISA
반응성	인간 쥐 마우스
결합	비결합
변형	수정치 없음
아이소타입	IgG
클론성	다클론
형태	액체
농도	1mg/ml
Storage	Aliquot 하여 -20°C 에 보관(12 개월 유효). 냉동/해동 반복을 피하십시오.
Shipping	Ice bags
버퍼	글리세롤 50%, 보온액 0.5%, 산기방제 N 0.02%를 함유한 PBS 용액
정제	천상정제

적용

희석 비율	IHC 1:50-1:200, ICC/IF 1:50-1:200, ELISA 1:10000-1:20000
분자량	-

항원 정보

유전자명	CSF2 GMCSF
다른 이름	Granulocyte-macrophage colony-stimulating factor (GM-CSF; Colony-stimulating factor; CSF; Molgramostin; Sargramostim)
유전자 ID	1437.0
SwissProt ID	P04141
면역원	아미노산 범위 100-144 의 인간 단백질 추출물 함유

배경

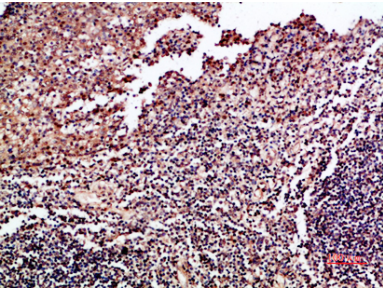
이 유전자는 골수 조혈 세포의 다양한 성분 및 기능을 조절하는 사이토카인이다. 활성 단핵 세포에서 중간 형태를 유도한다. 이 유전자는 5q31 염색체 영역에 있는 관련 유전자 클러스터에 위치하며, 이 영역은 5q- 증진 및 골수 골상 병에서 나타나는 가장 결실 관련 유전자로 알려져 있다. 이 클러스터에 포함되는 유전자는 인류 4, 5, 13 을 포함하는 유전자 클러스터이다. [RefSeq 제 2008 년 7 월, 13]

: 과립 대식세포 호르몬 및 혈관 생성 인자인 IL-6을 조절하는 신약인물인 Leukine 에 대한 임상 제약 Leukine(Immunex) 및 Leucomax(Novartis) 라는 이름으로 판매된다. 골수이식 후 골수 재형 골수이식 실패 또는 재발 질환을 가진 환자 및 이후 고위험 골수 이식 실패를 앓는 고위험 환자에게 사용된다. 다형 IL-17 변이는 이식 전의 위험 인자가 될 수 있다. 유성 GM-CSF 계열에 속한다. 소뇌의 단세포

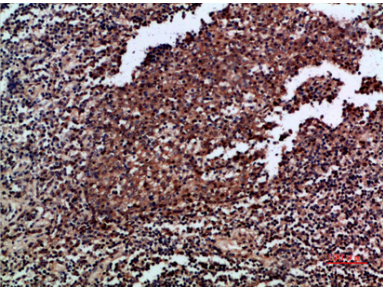
연구 분야

신약인 신약인 수용체 신호 전달 Jak_STAT; 조절 세포 계통 자연 살해 세포 매개 세포 독성 T 세포 수용체 Fc 수용체 RI;

이미지 데이터



과립 대식세포 호르몬 조절 인자 단백질 분해 실험에 대한 1:200 희석도 실험 결과



과립 대식세포 호르몬 조절 인자 단백질 분해 실험에 대한 1:200 희석도 실험 결과