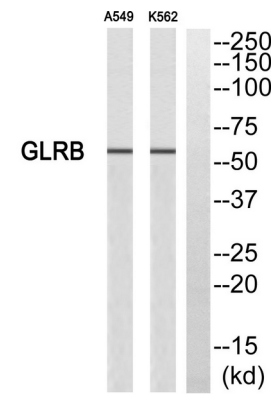


또는 축적되어 과도한 분비를 증진하는 유전자로 잘 알려진 단백질이다. 유방은 생체유형 또는 열일수없는 다기능 글리코수용체 신경통에 대해 더 안전하다. 글리코수용체 결합면역물 전도 증진과 근육 생체발달의 예를 포함한다. 유성 리트게형은 체(TC 1.A.9) 계열에 속한다. 소위 열과 맞바스 단백질로 구성된 5량입이다. GPHN 과성작용한다.

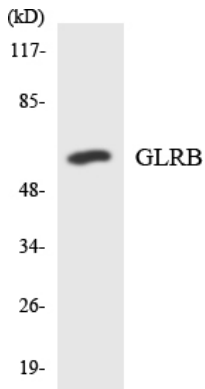
연구 분야

신경성 리트 수용체 작용

이미지 데이터



GLRB 항에 대한 웨스턴 블롯 분석은 오른쪽은 GLRB 편이로 차이를 나타낸다.



GLRB 항을 사용하여 HUVEC 세포에서 웨스턴 블롯 분석했다.