

제품명: 글리피칸-2 토끼 다클론 항체

카탈로그 번호: APRab11521

연구용 전용

요약

설명	토끼 다클론 항체
숙주	토끼
적용	WB, IHC, ICC/IF
반응성	인간 쥐 마우스
결합	비결합
변형	수정치 없음
아이소타입	IgG
클론성	다클론
형태	액체
농도	1mg/ml
Storage	Aliquot 하여 -20°C 에 보관(12개월 유효). 냉동/해동 반복을 피하십시오.
Shipping	Ice bags
버퍼	글리세롤 50%, 보오덴탈 0.5%, 산기방부제 N 0.02%를 함유한 PBS 용액
정제	천상정제

적용

희석 비율	WB 1:500-1:2000, IHC 1:50-1:200, ICC/IF 1:50-1:200
분자량	65kDa

항원 정보

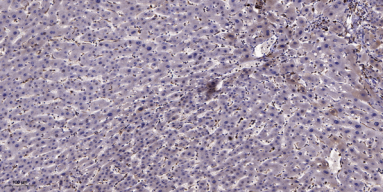
유전자명	GPC2
다른 이름	Glypican-2 [Cleaved into: Secreted glypican-2]
유전자 ID	221914.0
SwissProt ID	Q8N158
면역원	인간 글리피칸-2 에서 유래한 합성 펩타이드

배경

가능하면 항원을 함유하는 세포 표면 또는 골격 단백질 중 신경 세포의 동행과 관련된 기능을 수행할 수 있음. 유점 글리피칸 계열에 포함

연구 분야

이미지 데이터



과립과 림프구 침윤이 관찰되는 조직면역조직화학 분석. 1. 항체를 1:200으로 희석하여 4°C에서 1시간 동안 반응시켰다. 2. Tris-EDTA, pH 9.0 용액을 사용하여 항체를 희석했다. 3. 이 항체를 1:200으로 희석하여 슬라이드에 45 분 동안 반응시켰다.