

제품명: 글리세레이트 키나제 토끼 다클론 항체

카탈로그 번호: APRab11511

연구용 전용

요약

설명	토끼 다클론 항체
숙주	토끼
적용	WB, IHC, ICC/IF, ELISA
반응성	인간 쥐 생체
결합	비결합
변형	수정치 없음
아이소타입	IgG
클론성	다클론
형태	액체
농도	1mg/ml
Storage	Aliquot 하여 -20°C 에 보관(12 개월 유효). 냉동/해동 반복을 피하십시오.
Shipping	Ice bags
버퍼	글리세롤 50%, 보오덴탈 0.5%, 산구방제 N 0.02% 를 함유한 PBS 용액
정제	천상정제

적용

희석 비율	WB 1:500-1:2000, IHC 1:100-1:300, ICC/IF 1:200-1:1000, ELISA 1:10000-1:20000
분자량	60kDa

항원 정보

유전자명	GLYCK
다른 이름	GLYCK; HBEBP4; LP5910; Glycerate kinase; HBeAg-binding protein 4
유전자 ID	132158.0
SwissProt ID	Q8IVS8
면역원	이 항체는 인간 GLYCK 에서 유래한 항원 펩타이드를 사용하여 생성되었습니다. 아민산 범위 101-150

배경

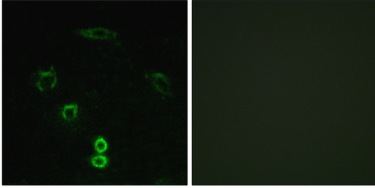
이 유전자는 글리세레이트 키나제 2 형질 결정 유전자입니다. 암화 효소 (R)- 글리세레이트의 인산화 촉매제인 헤비 및 광 대에 결합할 수 있는 암화 효소의 활성기는 D- 글리세롤과 결합할 수 있습니다. 대체 스플라이싱 변체도 있습니다 [RefSeq 제품 2009 년 1 월, 촉매 활성 ATP + (R)- 글리세레이트 = ADP + 3- 인산화 (R)- 글리세레이트. 질병 GLYCK 결함은 D- 글리세롤 중독 [MIM:220120]의 원인입니다. 이 질환은 선천적 D- 글리세롤 배설과 함께 D- 글리세롤 증가와 비정상적인 글리세롤을 특징으로 합니다. 유성 글리세레이트 키나제 2 형질 결함은 조직 특성 광학 현미경

됩니다.

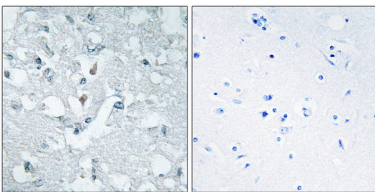
연구 분야

골신 세포 및 골세포, 골세포 전구 세포, 골세포 전구 세포, 골세포 전구 세포

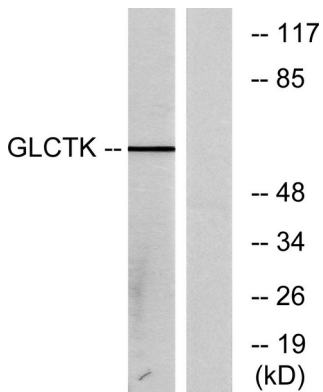
이미지 데이터



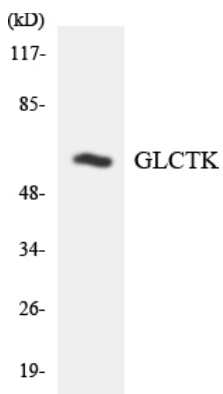
GLCTK 항체를 이용하여 A549 세포의 면역형광 분석을 실시한 결과, 오른쪽 그림은 항체만으로도 나타내지 않습니다.



GLCTK 항체를 이용하여 뇌 조직의 면역조직화 분석을 실시한 결과, 오른쪽 그림은 항체만으로도 나타내지 않습니다.



NIH/3T3 세포를 이용하여 Western blot 분석을 실시한 결과, 오른쪽 그림은 항체만으로도 나타내지 않습니다.



GLCTK 항체를 이용하여 HUVEC 세포를 이용하여 Western blot 분석을 실시한 결과, 오른쪽 그림은 항체만으로도 나타내지 않습니다.