

제품명: 글루타레독신-1 토끼 다클론 항체

카탈로그 번호: APRab11508

연구용 전용

요약

설명	토끼다클론항체
숙주	토끼
적용	WB,IHC,ICC/IF,ELISA
반응성	인간 쥐 마우스
결합	비결합
변형	수정치 없음
아이소타입	IgG
클론성	다클론
형태	액체
농도	1mg/ml
Storage	Aliquot 하여 -20°C 에 보관(12 개월 유효). 냉동/해동 반복을 피하십시오.
Shipping	Ice bags
버퍼	글세롤50%, 보오덴탈0.5%, 산구방제N 0.02%를 함유한 PBS 용액
정제	천상정제

적용

희석 비율	WB 1:500-1:2000,IHC 1:100-1:300,ICC/IF 1:200-1:1000,ELISA 1:5000-1:10000
분자량	-

항원 정보

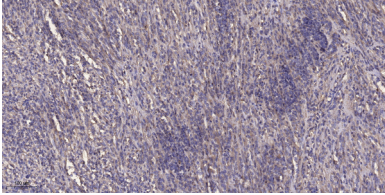
유전자명	GLRX GRX
다른 이름	Glutaredoxin-1 (Thioltransferase-1;TTase-1)
유전자 ID	2745.0
SwissProt ID	P35754
면역원	인간 글루타레독신-1 에서 유래한 항원입니다. 아미노산 범위 8-58

배경

이 유전자는 글루타레독신-1 계열 단백질을 암호화합니다. 암호화 단백질은 세포질 호로 글루타레독신-1 계열 항원 기구 유전자를 포함합니다. 이 호는 항산화 방어 시스템에 크게 기여하며 산화 스트레스-글루타레독신-1은 산화 스트레스를 줄이고 산화 스트레스에 대한 저항성을 높입니다. 또한 비아밀로이드 및 알츠하이머병과 관련이 있습니다. 동일한 단백질을 암호화하는 여러 대체 스플라이싱 변체도 확인되었습니다 [RefSeq 서열 2011년 8월]. 가능 NADPH 및 글루타레독신-1에서 글루타레독신-1의 활성을 나타냅니다. 저분량 항원 및 단백질을 함유합니다. 유성 글루타레독신-1에 적합합니다. 유성 1 개의 글루타레독신-1 단백질을 포함합니다.

연구 분야

이미지 데이터



파핀코팅 슬라이드와 조직면역조직화학 분석 1. 항체 1:200 으로 하여 4°C 에서 1시간 반응시켰다 2. Tris-EDTA, pH 9.0 용액 사용 하여 항체를 회복했다 3. 이 항체 1:200 으로 하여 슬라이드에 45 분 반응시켰다