

제품명: Glut5 토끼 다클론 항체

카탈로그 번호: APRab11505

연구용 전용

요약

설명	토끼 다클론 항체
숙주	토끼
적용	WB, ELISA
반응성	인간 쥐 마우스
결합	비결합
변형	수정치 없음
아이소타입	IgG
클론성	다클론
형태	액체
농도	1mg/ml
Storage	Aliquot 하여 -20°C 에 보관(12 개월 유효). 냉동/해동 반복을 피하십시오.
Shipping	Ice bags
버퍼	글리세롤 50%, 보오덴탈 0.5%, 산기방제 N 0.02% 를 함유한 PBS 용액
정제	천상정제

적용

희석 비율	WB 1:500-1:2000, ELISA 1:10000-1:20000
분자량	55kDa

항원 정보

유전자명	SLC2A5
다른 이름	SLC2A5; GLUT5; Solute carrier family 2, facilitated glucose transporter member 5; Fructose transporter; Glucose transporter type 5, small intestine; GLUT-5
유전자 ID	6518.0
SwissProt ID	P22732
면역원	이 항원은 인간 SLC2A5 의 N-말단 부위에서 유래한 항원이다. 이를 사용하여 생성된 다클론 항체는 31-80

배경

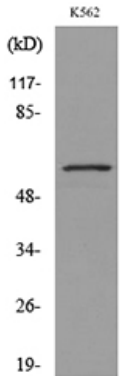
이 유전자에 코딩된 단백질은 장에서 포도당을 운반하는 운반체이다. 또한 단백질은 포도당 섭취와 인슐린 분비에 관여한다. [RefSeq 제 2016 년 6 월, 기능 서열 판 B 단백질은 체 주 포도당 수송체 기능으로 보인다. 유전 포도당에 유전(Caco-2 세포), 잘 문서 PubMed:11840567, 유성 주요 조직 특이적 항원 당수송체(TC 2.A.1.1) 패밀리 포도당 수송체 이 패밀리

조특성 장애 발현에 상당 관련 및 방 조직에 높은 수준으로 발현된다

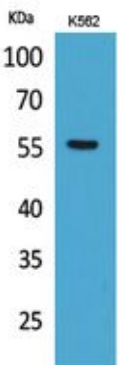
연구 분야

-

이미지 데이터



K562 세포를 SLC2A5 항을 사용하여 분석한다



Glut5 단백질을 K562 세포를 사용하여 분석, 약량은 1:20000 으로 하였다