

**제품명: GluR-δ2** 토끼 다클론 항체

**카탈로그 번호: APRab11497**

연구용 전용

## 요약

설명	토끼 다클론 항체
숙주	토끼
적용	WB, ICC/IF, ELISA
반응성	인간 쥐 생체
결합	비결합
변형	수정되지 않음
아이소타입	IgG
클론성	다클론
형태	액체
농도	1mg/ml
Storage	Aliquot 하여 -20°C 에 보관(12 개월 유효). 냉동/해동 반복을 피하십시오.
Shipping	Ice bags
버퍼	글리세롤 50%, 보르덴탈 0.5%, 산구방제 N 0.02% 를 함유한 PBS 용액
정제	천상정제

## 적용

희석 비율	WB 1:500-1:2000, ICC/IF 1:200-1:1000, ELISA 1:10000-1:20000
분자량	113kDa

## 항원 정보

유전자명	GRID2
다른 이름	GRID2; GLURD2; Glutamate receptor delta-2 subunit; GluR delta-2 subunit
유전자 ID	2895.0
SwissProt ID	O43424
면역원	이 항체는 인간 GRID2 에서 유래한 항원 펩타이드를 사용하여 생성되었습니다. 이 단백질의 831-880

## 배경

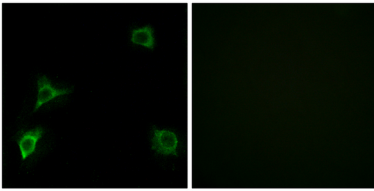
이 유전자에 의해 코딩된 단백질은 포유류에서 주요 흥분성 신경 전달 수용체인 글루타메이트 수용체 계열에 속한다. 이 단백질은 소뇌에서 선택적으로 발현되는 중막통단백질이다. 러처(Lurcher)라는 표현형 관련 상충 유전자 점 돌연변이는 이 항원 펩타이드를 발현하는 소뇌에서 이 단백질의 과발현을 유도한다. 돌연변이에 대해 저항성인 상충 배양 후예 중 일부는 이 돌연변이를 제거하지 않고서도 생존할 수 있다. 이 단백질은 신경 세포에서 시냅스 형성에 관여한다. 대체 글리아를 통해 이전 단백질 생성에서 다른 아형을 코딩한다. 이 단백질은 PDZ 결합 도메인 GOPC

외상작용에 해당 가능. 글루타메트 수용체 L- 글루타메트 수용체는 중추신경계 많은 세포에 흥성신경전달물질로 작용한다. 글루타메트의 사멸 후 작용은 선택적 작용에 따라 특정 연구 수용체 등에 해당한다. 유성 글루타메트 기형은 채널(TC 1.A.10) 계열에 해당하며 유닛 AIP1, AP4M1, BECN1, GOPC, GRID2IP, SHANK1 및 SHANK2 외상작용한다.

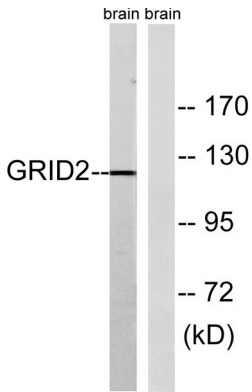
## 연구 분야

신경성리드 수용체 이상 증후군

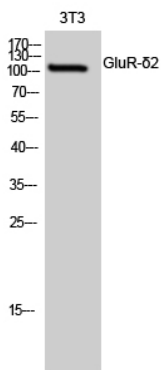
## 이미지 데이터



GRID2 항체를 이용한 HUVEC 세포의 면역형광분석. 오른쪽은 항체만 처리한 결과입니다.



GRID2 항체를 이용하여 마우스 뇌용출물을 위한 분석입니다. 오른쪽은 항체만 처리한 결과입니다.



GluR-δ2 다른 항체를 이용한 3T3 세포의 Western blot 분석